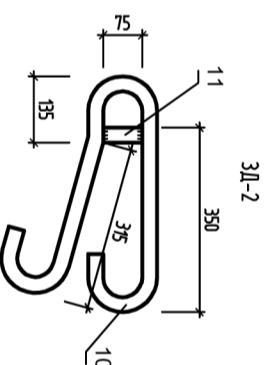
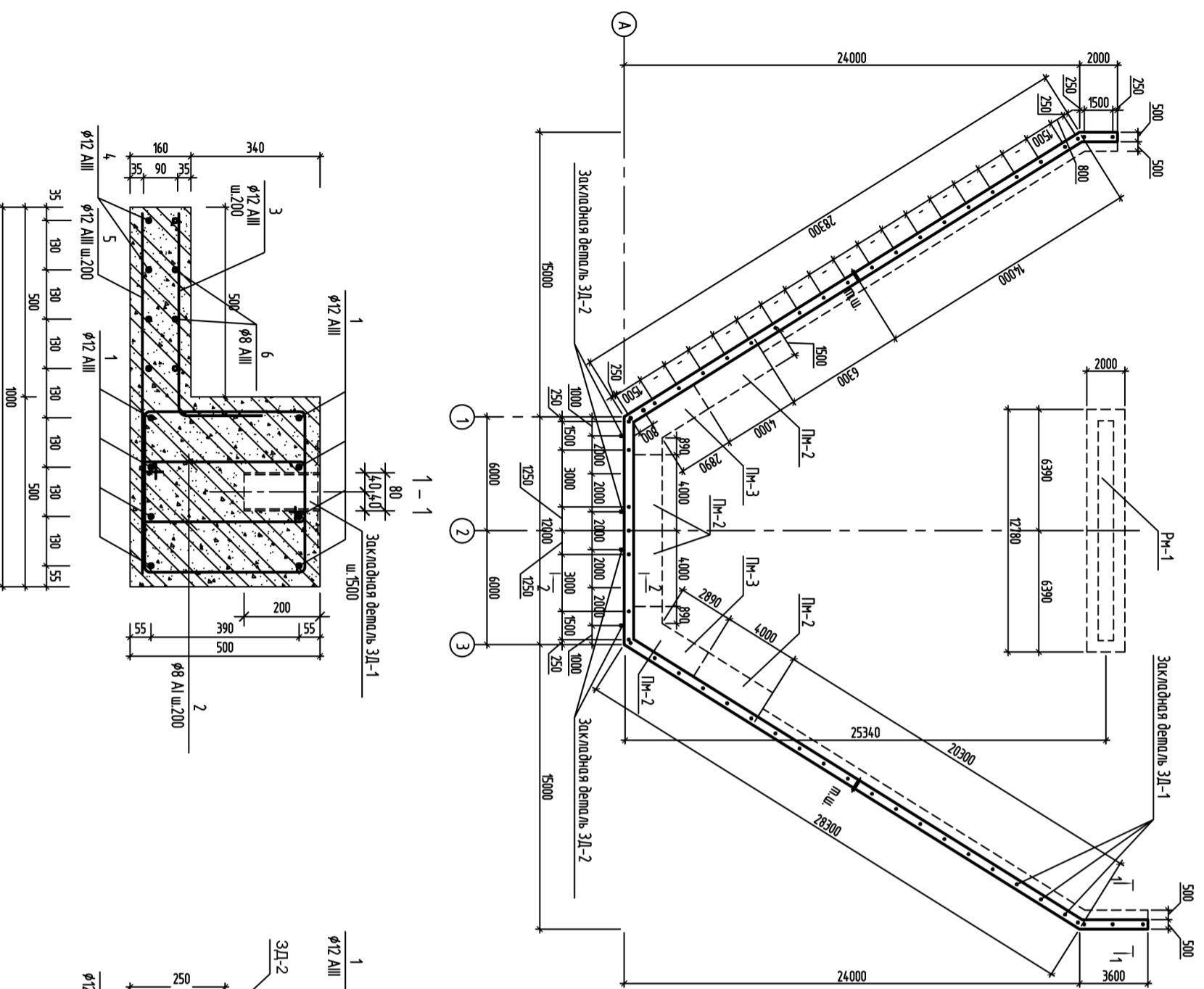


Схема расположения монолитного железобетонного шапочного бруса Бм-1, монолитных плит Пм-2, Пм-3 и монолитного ростверка Рм-1

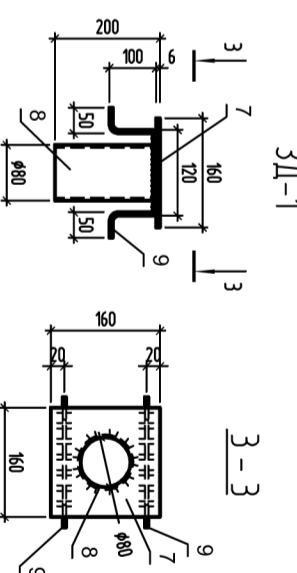


Поз.	Обозначение	Наименование	Кол. ед.к.	Масса ед.к.	Примечание
Бм-1	АС-7	Шапочный брус Бм-1 L=п.м.	74,2		
Пм-2	АС-12	Верхняя монолитная плита Пм-2	4		
Пм-3	АС-13	Верхняя монолитная плита Пм-3	2		
Рм-1	АС-17	Монолитный анкерный ростверк	1		
3Д-1	АС-7	Закладная дөмгөл 3Д-1	52		
3Д-2	АС-7	Закладная дөмгөл 3Д-2	4		

Спецификация элементов шапочного бруса Бм-1, 3Д-1

Поз.	Обозначение	Наименование	Кол. ед.к.	Масса ед.к.	Примечание
1	ГОСТ 5781-82*	Шапочный брус Бм-1 12АIII (А4А00) L=592,8п.м.	0,888	526,4кг	
2	по же	8АII (А2А0) L=144,0	74,2	0,56	4,15,5кг
3	по же	12АIII (А4А00) L=850	231	0,75	0,888
4	по же	L=184,8п.м.		0,888	164,4кг
5	по же	L=910	231	0,80	184,8кг
6	по же	8АII (А2А0) L=184,8п.м.	0,395	72,99кг	
	ГОСТ 26633-91*	Бетон гидроотекн. кл.В30, F200, W6	-	-	22,3м3
		Закладная дөмгөл 3Д-1			
7	ГОСТ 19903-74*	Ст.лист 8-6х150 L=160	1	1,21	
8	ГОСТ 10704-91	Труба ϕ 83х3 L=195	1	1,15	
9	ГОСТ 5781-82*	12АIII (А4А00) L=420	2	0,37	0,74кг
		Закладная дөмгөл 3Д-2			
10	ГОСТ 5781-82*	30АIII (А4А00) L=1130	1	6,27	
11	по же	L=75	1	0,42	

Ведомость деталей



Ведомость расхода стали на один элемент, кг

Марка элемента	Изделия арматурные		Поз.	Эскиз
	Арматура класса	А-III (25 F2C)		
Бм-1	Ø8	ГОСТ 5781-82*	2	
	Ø12	ГОСТ 5781-82*	3	
Рм-1	Ø8	ГОСТ 5781-82*	2	
	Ø12	ГОСТ 5781-82*	3	

1. Бетонирование выполнять согласно требований СНиП 3.03.01-87 "Несущие и ограждающие конструкции"
2. Рельеф и откосы условно не показаны.