

# КАДАСТРОВЫЙ ПАСПОРТ

здания, сооружения, объекта незавершенного строительства

Лист № 1, всего листов 2

здания

(вид объекта недвижимого имущества)

Дата 5 мая 2011 г.

Кадастровый номер \_\_\_\_\_

Инвентарный номер (ранее присвоенный учетный номер) 98 401:9 000043734

## 1. Описание объекта недвижимого имущества

1.1. Наименование автогазозаправочная станция №1

1.2. Адрес (местоположение) \_\_\_\_\_

Субъект Российской Федерации	Республика Саха(Якутия)	
Район		
Муниципальное образование	тип	Городской округ
	наименование	"город Якутск"
Населенный пункт	тип	город
	наименование	Якутск
Улица (проспект, переулок и т.д.)	тип	улица
	наименование	П.Алексеева
Номер дома	91	
Номер корпуса	"3"	
Номер строения		
Литера	Лит.А	
Иное описание местоположения		

1.3. Основная характеристика: Общая площадь, 41,2, кв. метров  
(тип) (значение) (единица измерения)

степень готовности объекта незавершенного строительства \_\_\_\_\_

1.4. Назначение: нежилое

1.5. Этажность:  
количество этажей \_\_\_\_\_, количество подземных этажей —

1.6. Год ввода в эксплуатацию (завершения строительства) 2001

1.7. Кадастровый номер земельного участка (участков), в пределах которого расположен объект недвижимого имущества 14:36:104015:0088

1.8. Предыдущие кадастровые (условные) номера объекта недвижимого имущества: \_\_\_\_\_

1.9. Примечание: Г1,Г2,Г3-емкости, I-ограждения, II-замощение

1.10. ФГУП "Ростехинвентаризация-Федеральное БТИ" (свидетельство об аккредитации на осуществление технического учета и технической инвентаризации объектов капитального строительства на территории Республики Саха (Якутия) от 05.02.2008 г. №24 серия РН-I №000243)  
(наименование органа или организации)

/ Директор филиала ФГУП "Ростехинвентаризация -  
Федеральное БТИ" по РС(Я)

М.П.

Игу  
(подпись)

П.С. Иванов  
(инициалы, фамилия)

# КАДАСТРОВЫЙ ПАСПОРТ

здания

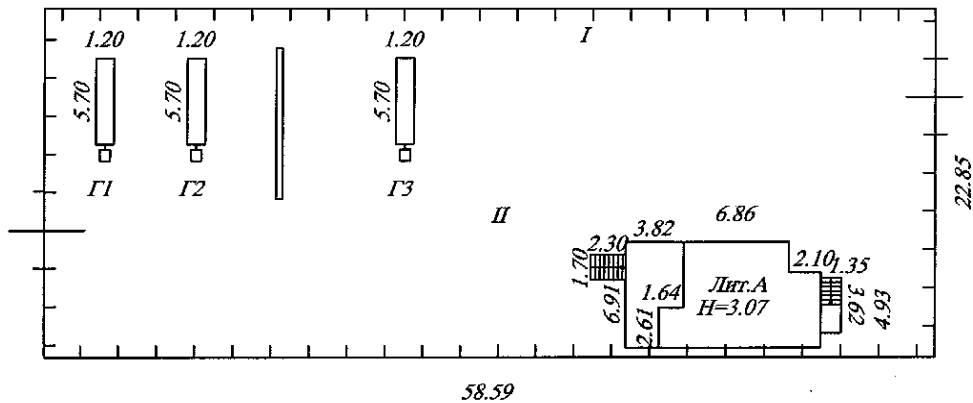
(вид объекта недвижимого имущества)

Лист 2 всего листов 2

Кадастровый номер \_\_\_\_\_

Инвентарный номер (ранее присвоенный номер) 98 401:9 000043734

## 2. Ситуационный план объекта недвижимого имущества

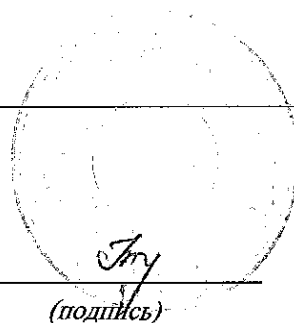


Масштаб 1:500

Директор филиала ФГУП

"Ростехинвентаризация-Федеральное  
БТИ" по РС(Я)

(полное наименование должности)

  
(подпись)

И.С. Иванов

(инициалы, фамилия)



Приложение 1 (обязательное)  
к стандарту ФГУП "Ростехинвентаризация-  
Федеральное БТИ" "Титульный лист технического  
паспорта объекта капитального строительства",  
утвержденному приказом  
ФГУП "Ростехинвентаризация-Федеральное БТИ" от  
"24" декабря 2008 г. №321/1

Форма лицевой стороны титульного листа технического  
паспорта

**Федеральное государственное унитарное предприятие**  
**"Российский государственный центр инвентаризации и учета объектов недвижимости-**  
**Федеральное БТИ"**

(полное наименование ОТИ-организации технического учета и технической инвентаризации объектов капитального строительства)

**Филиал по Республике Саха (Якутия)**

(наименование собственного подразделения ОТИ)

## ТЕХНИЧЕСКИЙ ПАСПОРТ

На

*объект нежилого строительства*

(вид объекта учета)

*Автогазозаправочная станция №1*

(наименование объекта учета)

**Адрес (местоположения) объекта учета:**

Субъект Российской Федерации		Республика Саха (Якутия)	
Район			
Муниципальное образование	тип	Городской округ	
	наименование	Город Якутск	
Населенный пункт	тип	Город	
	наименование	Якутск	
Улица (проспект, переулок и т.д.)	тип	улица	
	наименование	П.Алексеева	
Номер дома	91		
Номер корпуса	"3"		
Номер строения			
Литера	А,Г1,Г2,Г3,И,II		
Иное описание местоположения			

Сведения о ранее произведенной постановке на технический учет в ОТИ

Инвентарный номер	
Кадастровый номер	

Штамп органа государственного технического учета о внесении сведений в Единый государственный реестр объектов капитального строительства (ЕГРОКС)

Наименование учетного органа	Филиал по Республике Саха (Якутия)
Инвентарный номер	98 401:9 000043734
Кадастровый номер	14:36:104015:0088
Дата внесения сведений в ЕГРОКС	

Паспорт составлен по состоянию на

5

мая

2011

/Руководитель (уполномоченное лицо)

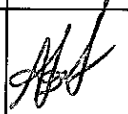
(подпись)

Иванов П.С.

(Фамилия И.О.)

М.П.

### I. Регистрация права собственности

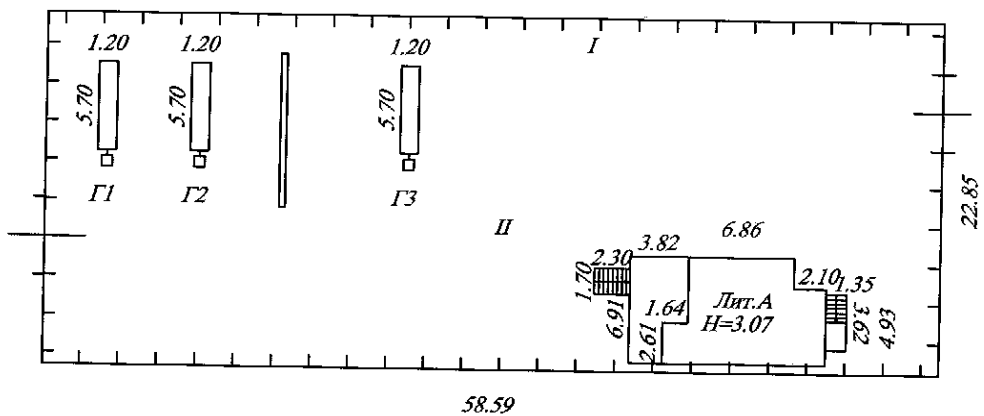
Дата записи	Полное наименование учреждения, предприятия или организации	Документы, устанавливающие право собственности, с указанием кем, когда и за каким номером выданы	Долевое участие при общей собственности	Подпись лица, свидетельств. правильность записи
11.05.2011	ОАО "Якутская топливно-энергетическая компания"	Собственность. Свидетельство о гос. регистр. права серии 14-АА 729567 запись в ЕГРП №14-14-01/076/2010-726 от 29.12.2010г.	100%	

### II. Экспликация земельного участка - кв.м

Площадь участка			Незастроенная площадь				
по документам	фактически	застроенная	замощенная	озелененная	грунт	прочая	
	1338,80	82,4	1338,80				

### III. Благоустройство здания - кв.м

Водопровод	Канализация	Отопление					Централизованное горячее водоснабжение	Ванны			Газоснабж.		Электрообеспечение	Лифты - шт	
		от ТЭЦ	от групповой (квартирной) котельной	от собственной котельной	от АГВ	печное		с централиз. горячим водоснабжением	с газовыми колонками	с дровяными колонками	централизованное	жидким газом		пассажирские	грузовые
41,2	41,2				41,2								41,2		



Филиал ФГУП "Ростехинвентаризация-Федеральное БТИ" по Республике Саха (Якутия)

Ситуационный план автогазозаправочной станции №1

Должность	Фамилия И.О.	Подпись	Дата
И.о.нач. отдела	Бочкарева Г.А.	<i>[Signature]</i>	
Гл.специалист	Носва М.Д.	<i>[Signature]</i>	05.05.2011
Техник-инвент.	Дьячковский А.Э.	<i>[Signature]</i>	

Адрес: 677000, Республика Саха (Якутия)  
г.Якутск, ул.П.Алексеева, д.91, корп."З"

Лист	1
Листов	1
Масштаб	М 1:500

#### IV. Общие сведения

Назначение	АЭС
Использование	по назначению
Количество мест (мощность)	
а)	
б)	
в)	
г)	

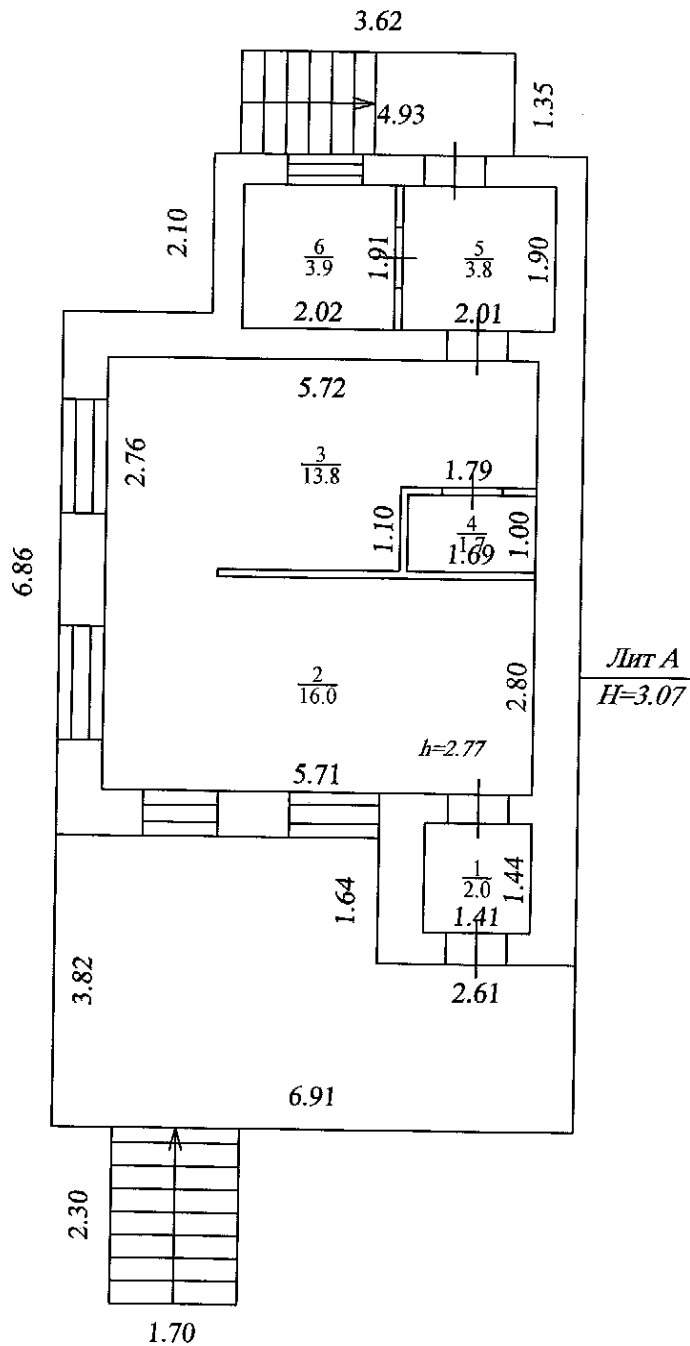
#### V. Балансовая стоимость (руб.)

В ценах какого года	Литера по плану	Наименование зданий и сооружений	Год ввода в эксплуатацию	Инвентарный номер бух. учета	Балансовая стоимость (руб.)
1	2	3	4	5	6

#### VI. Исчисление площадей и объемов здания и его частей (подвалов, пристроек и т.п.)

Литера по плану	Наименование здания и его частей	Формулы для подсчета площадей по наружному обмеру	Площадь (кв.м)	Высота (м)	Объем (куб.м)
1	2	3	4	5	6
A	Основное строение	$2,61*1,64+6,86*6,91+2,10*4,93$	62,0	3,07	190
Г1	емкость №1	$1,20*5,70$	6,8		25
Г2	емкость №2	$1,20*5,70$	6,8		25
Г3	емкость №3	$1,20*5,70$	6,8		25
II	Замощение		(1338,8)		
		Итого:	82,4		240





Филиал ФГУП "Ростехинвентаризация-Федеральное БТИ" по Республике Саха (Якутия)

План здания автогазозаправочной станции №1

Должность	Фамилия И.О.	Подпись	Дата
И.о.нач. отдела	Бочкарева Т.А.	<i>[Signature]</i>	
Гл.специалист	Ноева М.Д.	<i>[Signature]</i>	05.05.2011
Техник-инвент.	Дьячковский А.Э.	<i>[Signature]</i>	

Адрес: 677000, Республика Саха (Якутия)  
г. Якутск, ул.П.Алексеева, д.91, корп. "З"

Лист	1
Листов	1
Масштаб	М 1:100



## VII. Описание конструктивных элементов здания и определение износа

Литера А      Год постройки 2001      Число этажей 1  
 Группа капитальности III      Вид внутренней отделки простая

№№ п-п	Наименование конструктивных элементов	Описание конструктивных элементов (материал, конструкция, отделка и прочее)	Техническое состояние (осадки, трещины, гниль и т.п.)	Удельный вес по таблице	Поправки к удельному весу в %	Удельный вес констр. элем. с поправками	Износ в %	% износа к стр. гр. 7 x гр. 8 / 100	Тек. изм. износ в %	
									элемента	к строению
1	2	3	4	5	6	7	8	9	10	11
1	Фундаменты	ж/б ленточный	удовл.	19	1,00	19	5	1,0		
2	а) стены и их наружная отделка	бетонные блоки	удовл.	30	1,00	30	5	1,5		
	б) перегородки	блочные гипсокартон,								
3	Перекрытия	чердачное	мет., утепл.	6	1,0	6	5	0,3		
		междуэтажные								
		надподвальное								
4	Крыша	ондулин	удовл.	7	1,0	7	5	0,4		
5	Полы	бетонные, плитки,	удовл.	7	1,0	7	5	0,4		
6	Проемы	оконные	стеклопакеты	9	1,0	9	5	0,5		
		дверные	филенчатые							
7	Внутренняя отделка		удовл.	4	1,0	4	5	0,2		
			шт-ка, побелка покраска							
8	Сан. и электротехнические устройства	отопление	автономное	11	1,0	11	5	0,6		
		водопровод	автономное							
		канализация	септик							
		гор. водоснабжение	автономное							
		ванны								
		электроосвещение	есть							
		радио	удовл.							
		телефон	есть							
вентиляция	есть									
9	Прочие работы		удовл.	7	1,0	7	5	0,4		
			крыльца							

% износа, приведенный к 100 по формуле

$$\frac{\text{Итого (гр.9) x 100}}{\text{удельный вес (гр.7)}} = \frac{100 \times 100,0 \times 5,0 \times 5,0}{5} = 5\%$$

### VIII. Техническое описание пристроек и других частей здания

Год постройки												
Наименование конструктивных элементов	литера	удельный вес по таблице	поправки	удельный вес с поправкой	литера	удельный вес по таблице	поправки	удельный вес с поправкой	литера	удельный вес по таблице	поправки	удельный вес с поправкой
Колонны												
Перекрытия												
Крыша												
Полы												
Проемы												
Отделочные работы												
Электроосвещение												
Прочие работы												
Итого		0	x	0		0	x			0	x	

Год постройки												
Наименование конструктивных элементов	литера	удельный вес по таблице	поправки	удельный вес с поправкой	литера	удельный вес по таблице	поправки	удельный вес с поправкой	литера	удельный вес по таблице	поправки	удельный вес с поправкой
Стены и перегородки												
Перекрытия												
Крыша												
Полы												
Проемы												
Отделочные работы												
Электроосвещение												
Прочие работы												
Итого		0	x			0	x			0	x	

### IX. Исчисление восстановительной и действительной стоимости здания и его частей

Литера по плану	Наименование здания и его частей	№ сборника	№ таблицы	Измеритель	Стоимость измерителя по таблице	Поправки к стоимости (коэффициенты) на							Стоимость измерителя с поправкой	К-во объем - куб. м; площ. - кв. м	Восстан. стоимость в рублях	№ износа	Действит. стоимость в рублях
						удел. вес	груп. капит.	клим. район	перевод цен 1970-2011								
1	2	3	4	5	6	7	8	9	10	11	12	13	14	15	16	17	18
A	Основное строение	4-1-2	4	куб. м.	42,04	1,00	1,00	1,06	87,45				3896,98	190	741 751,53	5	704 663,95
<b>Итого :</b>															<b>741 751,53</b>		<b>704 663,95</b>

