

ФЕДЕРАЛЬНОЕ АГЕНТСТВО КАДАСТРА ОБЪЕКТОВ НЕДВИЖИМОСТИ  
ФЕДЕРАЛЬНОЕ ГОСУДАРСТВЕННОЕ УНИТАРНОЕ ПРЕДПРИЯТИЕ  
«РОССИЙСКИЙ ГОСУДАРСТВЕННЫЙ ЦЕНТР ИНВЕНТАРИЗАЦИИ И УЧЕТА  
ОБЪЕКТОВ НЕДВИЖИМОСТИ»

Филиал ФГУП "Ростехинвентаризация"  
по Республике Саха (Якутия)

Форма технического паспорта  
утверждена приказом  
МЖХ РСФСР  
от 29 декабря 1971г. №576

# ТЕХНИЧЕСКИЙ ПАСПОРТ

на здание Автозаправочной станции  
(назначение нежилого строения)

Адрес объекта

область, край, республика Республика Саха (Якутия)  
район \_\_\_\_\_  
город (другое поселение) г. Якутск  
улица П. Алексеева, 70/2

Инвентарный номер	98 401:9 02452				
Реестровый номер					
Кадастровый номер	14:36:104003:0200:15353				
	А	Б	В	Г	Д

Паспорт составлен по состоянию на " 20 " января 2006г.  
(дата обследования объекта)

Согласовано:

Наименование собственника  
(владельца) объекта недвижимости

Наименование организации технической  
инвентаризации, осуществляющей  
Филиал ФГУП "Ростехинвентаризация" по  
Республике Саха (Якутия)

Руководитель

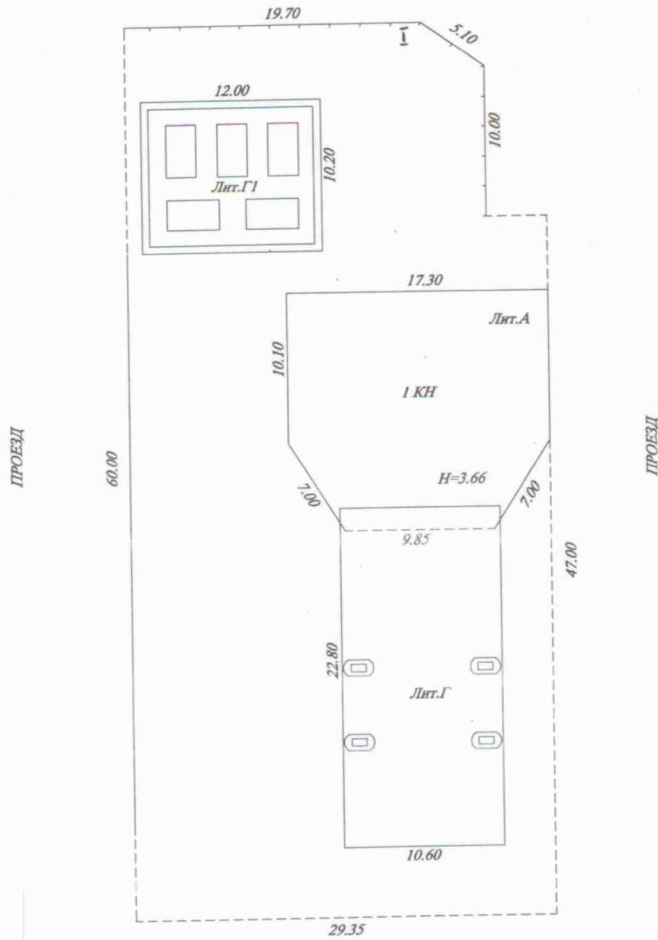


Руководитель  
Абрамов Г.Д.

Подпись, печать  
М.П.

г.Якутск 2006г.

СМ. УЧАСТОК



ул. П. АЛЕКСЕЕВА

Текущих изменений нет  
 От «26.07.2007»  
 Техник Кемелова И.Р.  
 Начальник ОТИ [Signature]

Инв. № 98 401:9 02452	Филиал ФГУП "Ростехинвентаризация" по Республике Саха (Якутия)	г. Якутск
Лист № 1	Ситуационный план АЗС ул. П. Алексеева, 70/2	М 1:500
Дата 20.01.06	Исполнители Техник-инвентаризатор	Ф.И.О. Устинов Д.П.
	Проверил бригадир	Подпись Львов И.Г.





## VII. Описание конструктивных элементов здания и определение износа

Литера **A**      год постройки **2003**      число этажей **1**  
 Группа капитальности **2**      вид внутренней отделки **улучшенная**

№№ п/п	Наименование конструктивных элементов	Описание конструктивных элементов (материал, конструкция, отделка и пр.)	Описание конструктивных элементов (осадки, трещины, гниль и т. п)	удельный вес по таблице	поправки к уд. весу в %	удельный вес конст. элем. с поправкой	износ в %	% износа к строению	тек. изменения	
									износ в %	% износа к строению
1	Фундаменты	<i>монолит</i>	<i>хорошее</i>	7	1,1	7,70	0	0,00		
2	Стены и их наружная отделка	<i>мел. бет. блоки мет.кар., утепл. проф. лист</i>		28	1,05	29,40	0	0,00		
	Перегородки	<i>мел. бет. блоки полублоки</i>		7	1	7,00	0	0,00		
3	Перекрытия	чердачные	<i>металл. утепл. "Изолвер"</i>	5	1	5,00	0	0,00		
		междуэтажные								
		надподвальное								
4	Крыша	<i>проф. лист</i>		10	1,10	11,00	0	0,00		
5	Полы	<i>бетон керам. плитка</i>		10	1,05	10,50	0	0,00		
6	Проемы	оконные	<i>стеклопакеты</i>	6	1	6,00	0	0,00		
		дверные	<i>ПВХ металл.</i>	6	1	6,00	0	0,00		
7	Внутренняя отделка	<i>штук-ка подв. потолки стен. панели</i>		12	1,00	12,00	0	0,00		
8	Сан. и электротехн. устрой.	отопление	<i>есть</i>	8	1	8,00	0	0,00		
		водопровод								
		канализация								
		гор. водоснаб								
		ванны								
		электроосвещ	<i>есть</i>							
		радио								
		телефон								
вентиляция										
лифты										
9	Прочие работы	<i>разные</i>		3	1	3,00	0	0,00		
	Итого:			102		105,60		0,00		

% износа, приведенный к формуле: (процент износа(гр. 9)\*100)/удельный вес (гр.7)=

0

