

КОПИЯ

ФЕДЕРАЛЬНОЕ АГЕНТСТВО КАДАСТРА ОБЪЕКТОВ НЕДВИЖИМОСТИ
ФЕДЕРАЛЬНОЕ ГОСУДАРСТВЕННОЕ УНИТАРНОЕ ПРЕДПРИЯТИЕ
«РОССИЙСКИЙ ГОСУДАРСТВЕННЫЙ ЦЕНТР ИНВЕНТАРИЗАЦИИ И УЧЕТА
ОБЪЕКТОВ НЕДВИЖИМОСТИ»

Филиал ФГУП "Ростехинвентаризация"
по Республике Саха (Якутия)

Форма технического паспорта
утверждена приказом
МЖКХ РСФСР
от 29 декабря 1971г. №576

ТЕХНИЧЕСКИЙ ПАСПОРТ

на здание Автозаправочной станции
(назначение нежилого строения)

Адрес объекта

область, край, республика Республика Саха (Якутия)
район _____
город (другое поселение) г. Якутск
улица Автодорожная, 7 А

Инвентарный номер	98 401:9 01207				
Реестровый номер					
Кадастровый номер	14:36:107040:0035:98 401:9 01207				
	А	Б	В	Г	Д

Паспорт составлен по состоянию на "20" января 2006г.
(дата обследования объекта)

Согласовано:

Наименование собственника

Наименование организации технической
Филиал ФГУП "Ростехинвентаризация" по
Республике Саха (Якутия)

Руководитель



Руководитель
Абрамов Г.Д.

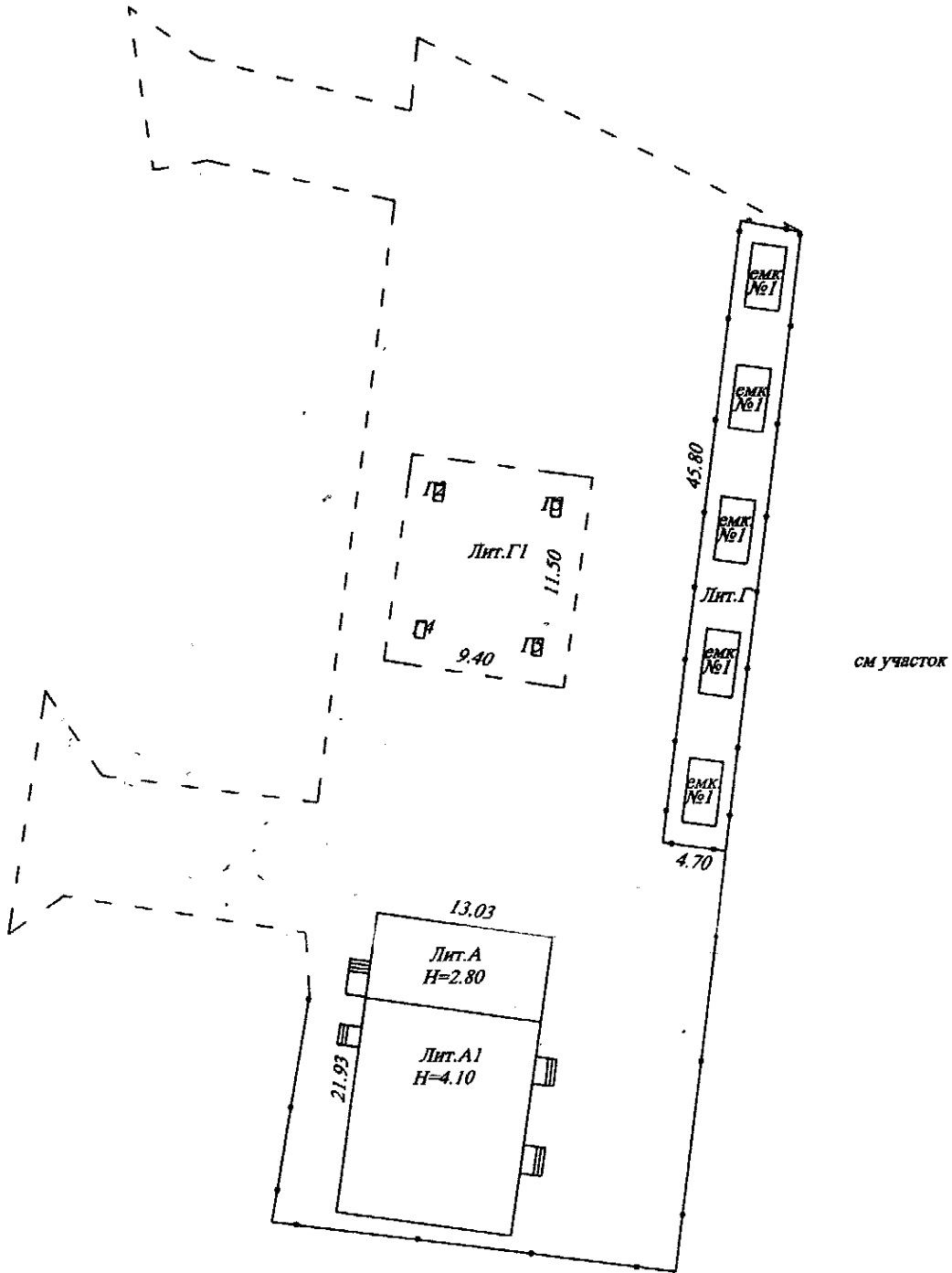
Подпись, печать

М.П.

г.Якутск 2006г.

см участок

ул. АВТОДОРОЖНАЯ



см участок

Текущих изменений нет см участок
 От 20.01.2006 г.
 Техник Бочкарева Т.А.
 Начальник ОУИ [Signature]

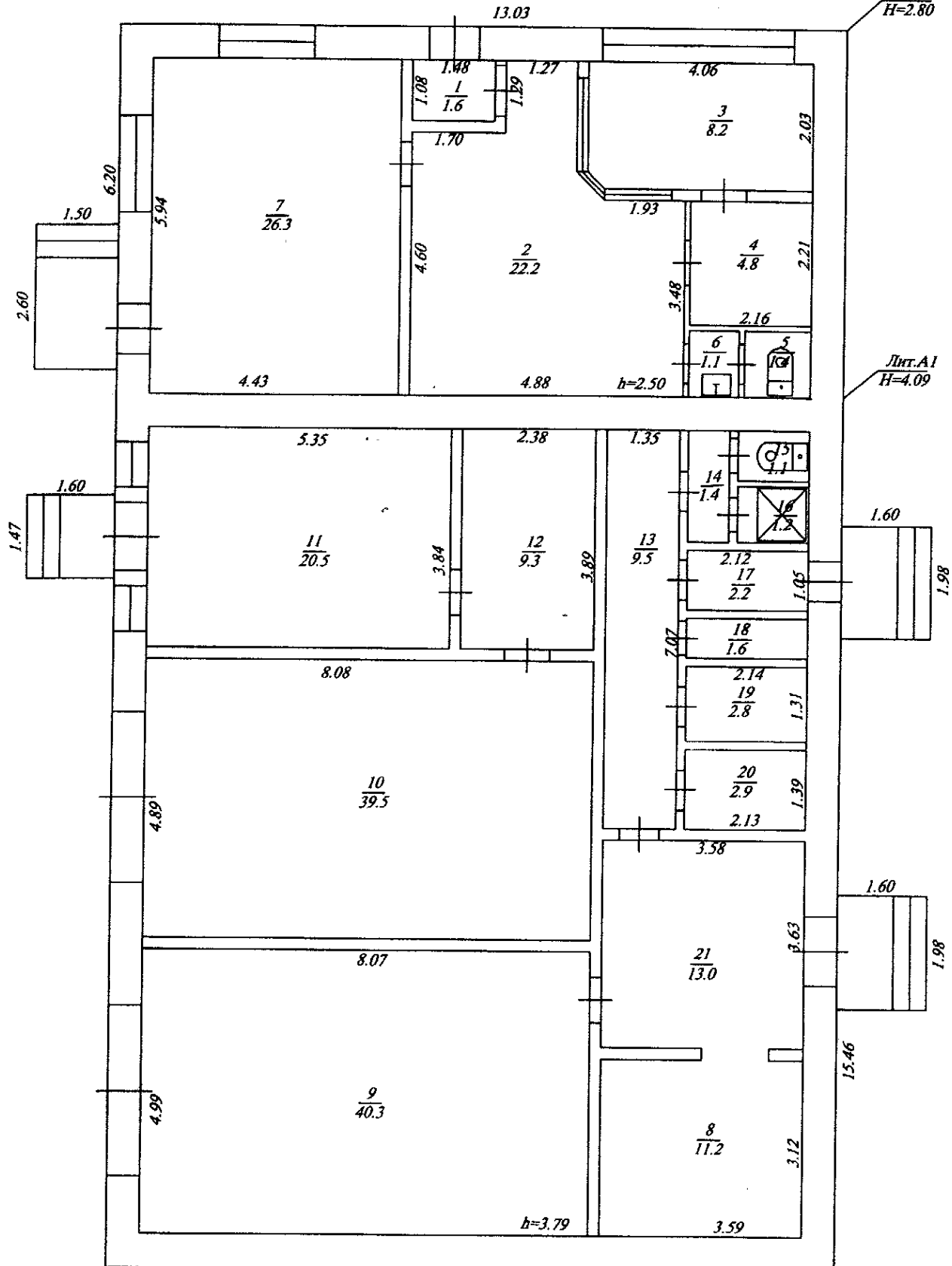
Текущих изменений нет
 От 24.08.2007 г.
 Техник [Signature]
 Начальник ОУИ [Signature]

Инв. № 98 401:9 01207	Филиала ФГУП "Ростехинвентаризация" по Республике Саха (Якутия)		г. Якутск
Лист № 1	План земельного участка по ул. Автодорожная, 7 "а"		М 1:500
Дата 15.09.2005 г.	Исполнители Техник	Ф.И.О. Дарбасов А.Г.	Подпись <u>[Signature]</u>
	Проверил бригадир	Никulina И.В.	<u>[Signature]</u>
	Начальник произв. отдела	Тогуллаева Н.Д.	<u>[Signature]</u>

VI. Экспликация к плану строения

Литера	Этажи начиная с 1-го и кончая мезонином	Номер помещения и пр.	Номер по плану строения	Назначение частей помещения	Площадь по внутреннему обмеру (м ²)							
					Общая площадь	Жилая	предназначенные под конторские учреждения	предназначенные под складские учреждения	предназначенные под производственные учреждения	предназначенные под торговые помещения	вспомогательная (подсобная)	высота помещения по внутреннему обмеру
А	1		1	тамбур	1,6						1,6	2,50
			2	холл	22,2						22,2	
			3	операторская	8,2		8,2					
			4	помещение	4,8		4,8					
			5	туалет	1,4						1,4	
			6	умывальная	1,1						1,1	
			7	помещение	26,3					26,3		
А1	1		8	помещение	11,2			11,2				3,79
			9	моечная	40,3				40,3			
			10	моечная	39,5				39,5			
			11	произв. помещ.	20,5				20,5			
			12	помещение	9,3			9,3				
			13	коридор	9,5						9,5	
			14	коридор	1,4						1,4	
			15	туалет	1,1						1,1	
			16	душ	1,2						1,2	
			17	тамбур	2,2						2,2	
			18	кладовая	1,6			1,6				
			19	кладовая	2,8			2,8				
			20	кладовая	2,9			2,9				
			21	прихожая	13,0						13,0	
Итого :					222,1		13	27,8	100,3	26,3	54,7	

Лит. А
Н=2.80



Лит. А I
Н=4.09

20 ст. 2006
 Безмарова Т.А.
 15.09.2007
 [Handwritten signature]

Инв. № 98 401:9 01207	Филиала ФГУП "Ростехинвентаризация" по Республике Саха (Якутия)		г. Якутск
Лист № 2	План автозаправочной станции с автомоечной по ул. Автодорожная, 7"а"		М 1:100
Дата 15.09.2005 г.	Исполнители Техник	Ф.И.О. Дарбасов А.Г.	Подпись [Signature]
	Проверил бригадир	Никulina И.В.	[Signature]
	Начальник произв. отдела	Тогулласва Н.Д.	[Signature]

VII. Описание конструктивных элементов здания и определение износа

Литера *A-A1* год постройки *2005* число этажей *1*
 Группа капитальности *1* вид внутренней отделки *улучшенная*

№№ п/п	Наименование конструктивных элементов	Описание конструктивных элементов (материал, конструкция, Отделка и пр.)	Описание конструктивных элементов (осадки, трещины, гниль и т. п.)	удельный вес по таблице	поправки к уд. весу в %	удельный вес конст. элем. с поправкой	износ в %	% износа к строению	тек. изменения		
									износ в %	% износа к строению	
1	Фундаменты	<i>ж/трубы</i>	<i>хорошее</i>								
2	Стены и их наружная отделка	<i>крупноблочн.</i>	<i>хорошее</i>								
	Перегородки	<i>шлакоблоки</i>	<i>хорошее</i>								
3	Перекрытия	чердачные	<i>профлист утепление</i>	<i>хорошее</i>							
		междуэтажные		<i>1</i>							
		надподвальное									
4	Крыша	<i>рубероид</i>	<i>хорошее</i>								
5	Полы	<i>бетонные плитка</i>	<i>хорошее</i>								
6	Проемы	оконные	<i>стеклопакет</i>	<i>хорошее</i>							
		дверные	<i>стеклопакет железные</i>	<i>хорошее</i>							
7	Внутренняя отделка	<i>гипсокартон евроотделка покраска</i>	<i>хорошее</i>								
8	Сан. и электротехн. устрой.	отопление	<i>центр.</i>	<i>хорошее</i>							
		водопровод	<i>есть</i>								
		канализация	<i>есть</i>								
		гор. водоснаб	<i>есть</i>								
		ванны									
		электроосвещ.	<i>есть</i>								
		радио									
		телефон	<i>есть</i>								
вентиляция	<i>есть</i>										
лифты											
9	Прочие работы	<i>разное</i>	<i>хорошее</i>								
Итого:											100

VIII. Техническое описание пристроек и других частей здания

Наименование конструктивных элементов	Литера											
		удельный вес по таблице	удельный вес с поправками	% износа к строению	Литера	удельный вес по таблице	ценностной коэффициент	% износа к строению	Литера	удельный вес по таблице	удельный вес с поправками	% износа к строению
фундаменты												
стены и перегород.												
перекрытия												
крыша												
полы												
проемы												
отделочн. работы												
электроосвещение												
прочие работы												
Итого		100			Итого	100			Итого	100		

Наименование конструктивных элементов	Литера											
		удельный вес по таблице	удельный вес с поправками	% износа к строению	Литера	удельный вес по таблице	ценностной коэффициент	% износа к строению	Литера	удельный вес по таблице	удельный вес с поправками	% износа к строению
фундаменты												
стены и перегород.												
перекрытия												
крыша												
полы												
проемы												
отделочн. работы												
электроосвещение												
прочие работы												
Итого		100			Итого	100			Итого	100		

IX. Исчисление восстановительной и действительной стоимости здания и его частей

Литера	Наименование строений и сооружений	№ сборника	№ таблицы	измеритель	стоим. измерителя по таблице	Поправки к стоимости (коэффициенты) на			стоимость измерителя по таблице	количество: объем-куб. м. площадь - кв.м.	восстановит. стоимость (руб.)	% износа	действительная стоимость (руб.)
						удельный вес	группа капит.	клим. район					
A	Осн. строение												
A1	пристрой												
балансовая стоимость 2005 г.													
											32 919 000,00		32 919 000,00

ХII. Ограждения и сооружения (замощения) на участке

Литера	Наименование ограждений и сооружений	Материал, конструкция	Размеры		площадь, кв.м.	№ сборника	№ таблицы	измеритель	стоимость измерителя по таблице	восстановит. стоим. в руб.	% износа	действитель. стоим. в руб.
			длина, м	ширина, высота, м								
	ограждение	металл	101,00	2,50	252,5	входит в балансовую стоимость						

ХIII. Общая стоимость (руб.)

В ценах какого года		2005 г.	200__ г.	200__ г.	200__ г.
Основное строение	балансовая	32919000,00			
	действительная				
Служебные постройки	восстановительная				
	действительная				
Сооружения	восстановительная				
	действительная				
Всего	балансовая	32919000,00			
	действительная				



16.09.2005 г.

Исполнил: (Дарбасов А.Г.)
 Проверил: (Никулина И.В.)
 Начальник (Тогуллаева Н.Д.)
 произв. отдела

ХIV. Отметка о последующих обследованиях

Работа выполнена	20.01.2006	24.10.2007
Исполнил	Текущих изменений нет	Текущих изменений нет
Проверил		
Директор		
Исполнитель	Исполнитель	
Начальник ОТН	Начальник ОТН	