



Приложение 1 (обязательное)
к стандарту ФГУП "Ростехинвентаризация-
Федеральное БТИ" "Титульный лист технического
паспорта объекта капитального строительства",
утвержденному приказом
ФГУП "Ростехинвентаризация-Федеральное БТИ" от
"24" декабря 2008 г. №321/1

Форма лицевой стороны титульного листа технического
паспорта

**Федеральное государственное унитарное предприятие
"Российский государственный центр инвентаризации и учета объектов недвижимости-
Федеральное БТИ"**

(полное наименование ОТИ-организации технического учета и технической инвентаризации объектов капитального строительства)

Филиал по Республике Саха (Якутия)

(наименование собственного подразделения ОТИ)

ТЕХНИЧЕСКИЙ ПАСПОРТ

На

объект нежилого строительства

(вид объекта учета)

Автозаправочная станция

(наименование объекта учета)

Адрес (местоположения) объекта учета:

Субъект Российской Федерации	Республика Саха (Якутия)	
Район		
Муниципальное образование	тип	Городской округ
	наименование	Город Якутск
Населенный пункт	тип	Город
	наименование	Якутск
Улица (проспект, переулок и т.д.)	тип	улица
	наименование	Чернышевского
Номер дома	99	
Номер корпуса	2	
Номер строения		
Литера	А,Г,Г1,Г2,Г3,Г4,Г5,И	
Иное описание местоположения	квартал 13	

Сведения о ранее произведенной постановке на технический учет в ОТИ

Инвентарный номер	
Кадастровый номер	

Штамп органа государственного технического учета о внесении сведений в Единый государственный реестр объектов капитального строительства (ЕГРОКС)

Наименование учетного органа	Филиал по Республике Саха (Якутия)
Инвентарный номер	98 401:9 01208
Кадастровый номер	14:36:107041:4
Дата внесения сведений в ЕГРОКС	

Паспорт составлен по состоянию на

5

мая

2011

(Руководитель (уполномоченное лицо)


(подпись)

Иванов П.С.

(Фамилия И.О.)

М.П.

I. Регистрация права собственности

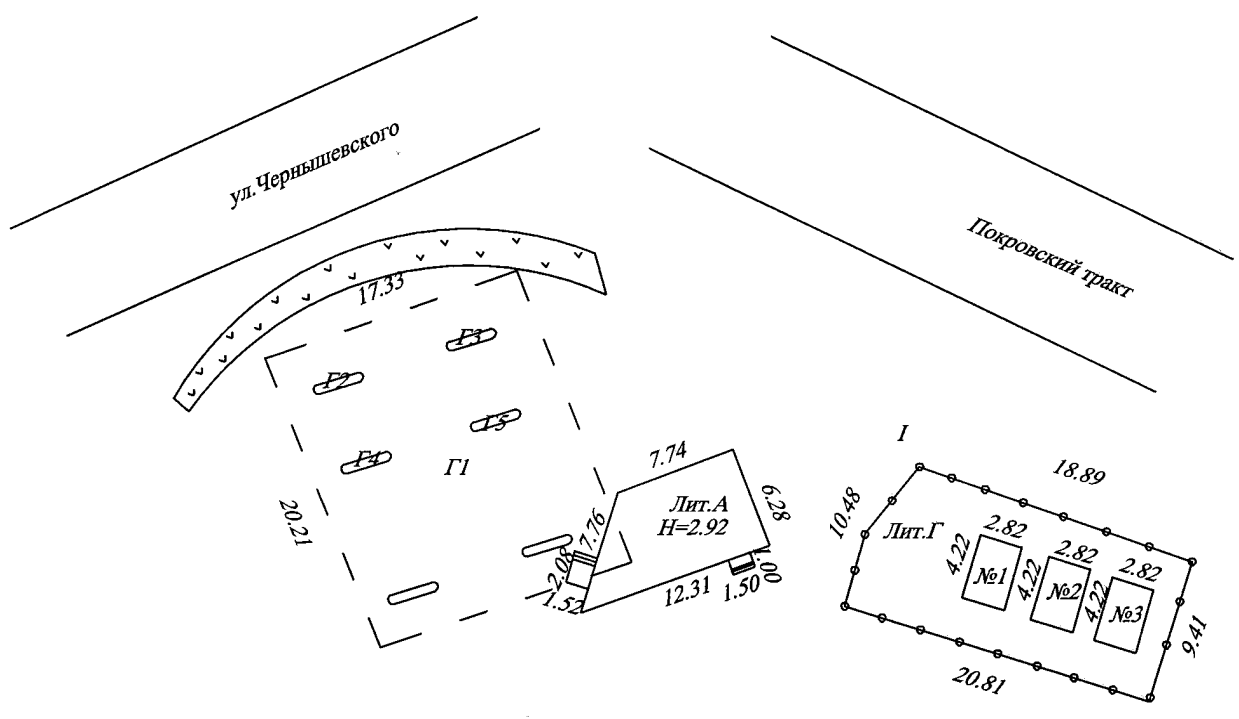
Дата записи	Полное наименование учреждения, предприятия или организации	Документы, устанавливающие право собственности, с указанием кем, когда и за каким номером выданы	Долевое участие при общей собственности	Подпись лица, свидетельств. правильность записи
11.05.2011	ОАО "Якутская топливно-энергетическая компания"	Собственность. Свидетельство о гос.регистр.права серии 14-АА 731421 запись в ЕГРП №14-14-01/076/2010-730 от 29.12.2010г.	100%	

II. Экспликация земельного участка - кв.м

Площадь участка			Незастроенная площадь				
по документам	фактически	застроенная	замощенная	озелененная	грунт	прочая	
1260,36		616,9					

III. Благоустройство здания - кв.м

Водопровод	Канализация	Отопление					Централизованное горячее водоснабжение	Ванны			Газоснабж.		Электроснабжение	Лифты - шт	
		от ТЭЦ	от групповой (квартирной) котельной	от собственной котельной	от АГВ	печное		с централиз. горячим водоснабжением	с газовыми колонками	с дровяными колонками	централизованное	жидким газом		пассажирские	грузовые
					44,8								44,8		



Филиал ФГУП "Ростехинвентаризация-Федеральное БТИ" по Республике Саха (Якутия)

Ситуационный план АЗС

Должность	Фамилия И.О.	Подпись	Дата	Адрес: 677000, Республика Саха (Якутия) г. Якутск, ул. Чернышевского, д. 99, корп. 2, квартал 13	Лист	1
И.о.нач. отдела	Бочкарева Т.А.	<i>[Signature]</i>			Листов	1
Гл. специалист	Носва М.Д.	<i>[Signature]</i>	05.05.2011		Масштаб	М 1:500
Техник-инвент.	Дьячковский А.Э.	<i>[Signature]</i>				

IV. Общие сведения

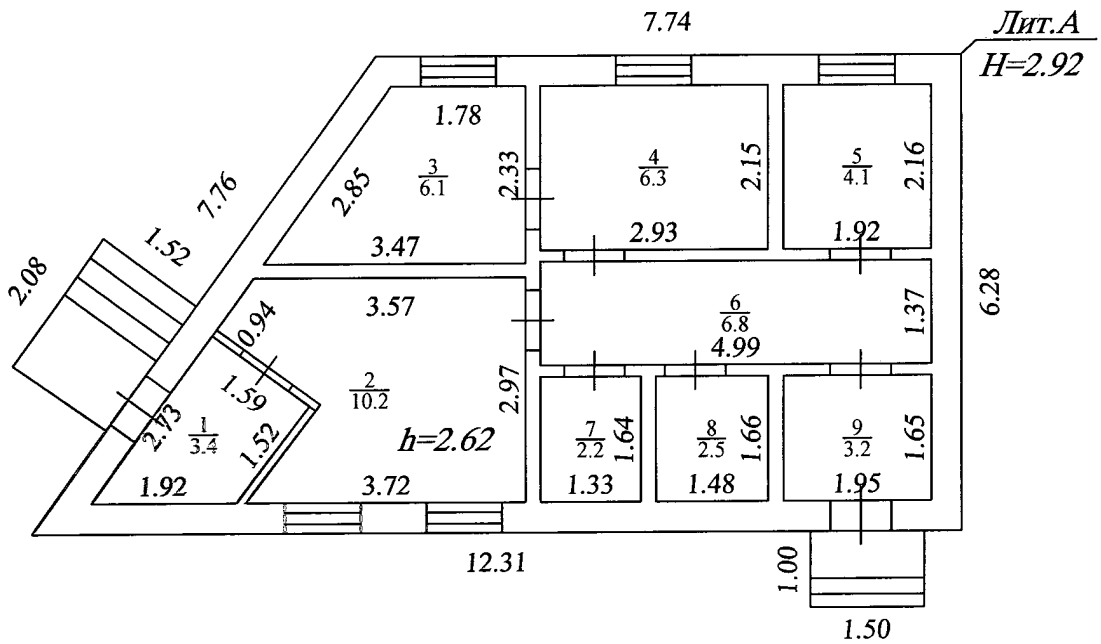
Назначение	_____ АЗС _____
Использование	_____ по назначению _____
Количество мест (мощность)	_____
а)	_____
б)	_____
в)	_____
г)	_____

V. Балансовая стоимость (руб.)

В ценах какого года	Литера по плану	Наименование зданий и сооружений	Год ввода в эксплуатацию	Инвентарный номер бух. учета	Балансовая стоимость (руб.)
1	2	3	4	5	6

VI. Исчисление площадей и объемов здания и его частей (подвалов, пристроек и т.п.)

Литера по плану	Наименование здания и его частей	Формулы для подсчета площадей по наружному обмеру	Площадь (кв.м)	Высота (м)	Объем (куб.м)
1	2	3	4	5	6
A	Основное строение		63,0	2,92	184
	крыльца	2,08*1,52+1,00*1,50	4,7		
Г	Склад ГСМ		199,0		
	(емкость №1)	4,22*2,82	(11,9)		25
	(емкость №2)	4,22*2,82	(11,9)		25
	(емкость №3)	4,22*2,82	(11,9)		25
Г1	Навес	20,21*17,33	350,2		
(Г2)	Фундамент под бензоколонку	1,80x1,80	(3,2)	0,40	1
(Г3)	Фундамент под бензоколонку	1,80x1,80	(3,2)	0,40	1
(Г4)	Фундамент под бензоколонку	1,80x1,80	(3,2)	0,40	1
(Г5)	Фундамент под бензоколонку	1,80x1,80	(3,2)	0,40	1
		Итого:	616,9		263



Филиал ФГУП "Ростехинвентаризация-Федеральное БТИ" по Республике Саха (Якутия)

План здания автозаправочной станции

Должность	Фамилия И.О.	Подпись	Дата	Адрес: 677000, Республика Саха (Якутия) г. Якутск, ул. Чернышевского, д.99, корп.2 квартал 13	Лист	1
И.о.нач. отдела	Бочкарева Т.А.	<i>Т.А. Бочкарева</i>			Листов	1
Гл.специалист	Носва М.Д.	<i>М.Д. Носва</i>	05.05.2011		Масштаб	М 1:100
Техник-инвент.	Дьячковский А.Э.	<i>А.Э. Дьячковский</i>				