



Приложение 2
к стандарту ФГУП "Госземкадастръёмка"-ВИСХАГИ
Техническая паспортизация зданий
нежилого назначения

**ФЕДЕРАЛЬНАЯ СЛУЖБА
ГОСУДАРСТВЕННОЙ РЕГИСТРАЦИИ,
КАДАСТРА И КАРТОГРАФИИ**

Федеральное государственное унитарное предприятие,
основанное на праве хозяйственного ведения,

"Государственный проектно-изыскательский институт земельно-кадастровых съёмов
имени П.Р. Поповича"

(ФГУП "Госземкадастръёмка" - ВИСХАГИ)

(полное наименование ОТИ-организации технического учета и технической инвентаризации объектов капитального строительства)

Якутский филиал

(наименование собственного подразделения ОТИ)

ТЕХНИЧЕСКИЙ ПАСПОРТ

На объект нежилого строительства
(вид объекта учета)

Здание

(наименование объекта учета)

Адрес (местоположения) объекта учета:

Субъект Российской Федерации	Республика Саха (Якутия)	
Район		
Муниципальное образование	тип	Городской округ
	наименование	Город Якутск
Населенный пункт	тип	город
	наименование	Якутск
Улица (проспект, переулок и т.д.)	тип	улица
	наименование	Петра Алексеева
Номер дома	76	
Номер корпуса		
Номер строения		
Литера	А, А1, А2, Г, Г1, Г2, Г3	
Иное описание местоположения		

Сведения о ранее произведенной постановке на технический учет в ОТИ	
Инвентарный номер	14726
Кадастровый номер	

Штамп органа государственного технического учета о внесении сведений в Единый государственный реестр объектов капитального строительства (ЕГРОКС)

Наименование учетного органа	ФГУП "Госземкадастръёмка" - ВИСХАГИ
Инвентарный номер	98:401:9.001.0000-1060
Кадастровый (условный) номер	
Кадастровый номер земельного участка	14:36:104003:0193
Дата внесения сведений в ЕГРОКС	

Паспорт составлен по состоянию на

" 14 " июля 2012 года

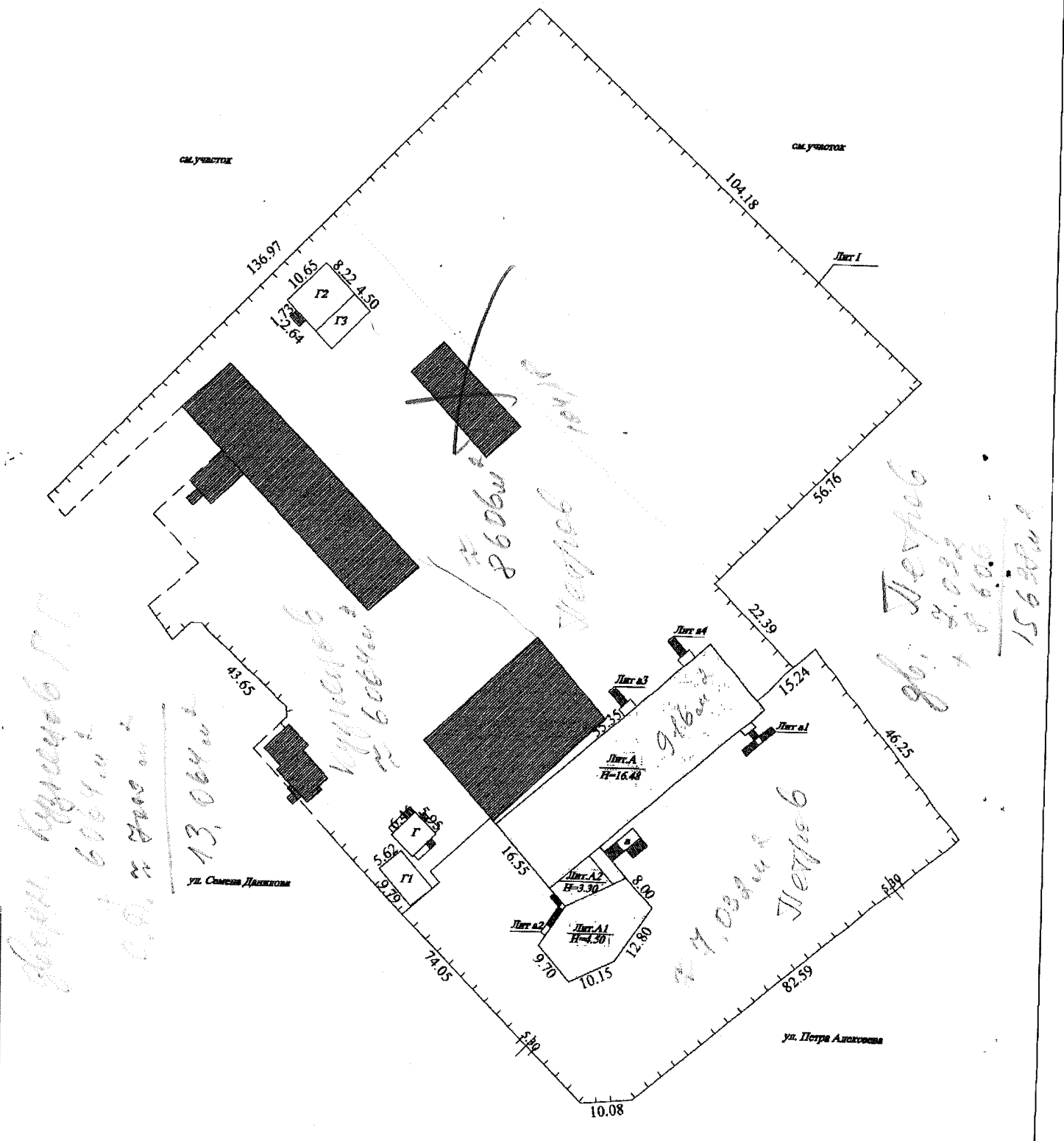
Руководитель (полномочное лицо) ОТИ

(подпись)

Сивкова М.М.
(фамилия И.О.)



Сертификат соответствия № RU.06 03 К 00557-СК от 21.09.2010 г. и № RU.06 03 К 00558-СК от 21.09.2010 г.



Якутский филиал ФГУП "Госземкадастръёмка" - ВИСХАГИ

Ситуационный план земельного участка

Должность	Фамилия И. О.	Подпись	Дата	Лист	
Проверил	Жукова Н.Д.	<i>[Signature]</i>	17.07.2012	Лист	1
Изготовил	Уваровская М.В.	<i>[Signature]</i>		Листов	6
				Масштаб	1:6/м

Адрес: 677000, Республика Саха (Якутия), г. Якутск, ул. Петра Алексеева, 76

I. Регистрация права собственности

Дата записи	Полное наименование учреждения, предприятия или организации	Документы, устанавливающие право собственности, с указанием кем, когда и за каким номером выданы	Долевое участие при общей собственности	Подпись лица, свидетельствующего о правильности записи
18.07.2012	Открытое акционерное общество "Якутская топливно-энергетическая компания"	Свидетельство о государственной регистрации права собственности от 20.05.2011 г. запись в ЕГРП от 20.05.2011 г. за №14-14-01/028/2011-971	собственность	

II. Экспликация земельного участка -кв.м.

Площадь участка			Незастроенная площадь			
по доку-ментации	фактически	застроенная	замошенная	озелененная	прочая	
	19978,0	1281,4			18696,6	

III. Благоустройство полезной площади -кв.м.

Водопровод	Канализация	Отопление						Централизованное горячее водоснабжение	Ванны			Газоснабж.		Электрооснабжение	Лифты-шт.	
		от ТЭЦ	от групповой (квартирной) котельной	от собственной котельной	от АГВ	печное	с центральн. горлчим водоснабжением		с газовыми колонками	с дровяными колонками	централизованное	жилищным газом	пассажирские		грузовые	
4153,8	4153,8		4153,8										4153,8			

I. Регистрация права собственности

Дата записи	Полное наименование учреждения, предприятия или организации	Документы, устанавливающие право собственности, с указанием кем, когда и за каким номером выданы	Долевое участие при общей собственности	Подпись лица, свидетельствующего о правильности записи
18.07.2012	Открытое акционерное общество "Якутская топливно-энергетическая компания"	Свидетельство о государственной регистрации права собственности от 20.05.2011 г. запись в ЕГРП от 20.05.2011 г. за №14-14-01/028/2011-971	собственн ость	

II. Экспликация земельного участка -кв.м.

Площадь участка			Незастроенная площадь			
по доку-ментации	фактически	застроенная	замошенная	озелененная	прочая	
	19978,0	1281,4			18696,6	

III. Благоустройство полезной площади -кв.м.

Водопровод	Канализация	Отопление						Централизованное горячее водоснабжение	Ванны			Газоснабж.		Электроснабжение	Лифты-шт.	
		от ТЭЦ	от групповой (квартирной) котельной	от собственной котельной	от АГБ	печное	с центральн. горячим водоснабжением		с газовыми колонками	с дровяными колонками	централизованное	жидким газом	пассажирские		грузовые	
4153,8	4153,8		4153,8											4153,8		

IV. Общие сведения

Назначение	нежилое
Использование	по назначению
Количество мест (мощность)	

**V. Исчисление площадей и объектов строений
расположенных на земельном участке**

Литера по плану	Наименование строений и сооружений	Формулы подсчета площадей по наружному обмеру	Площадь	Высота	Объем
			м ²	м	м ³
A	Здание	55,35*16,55	916,0	16,48	15096
A1	Пристрой	(9,7+14,8)/2*9,6+(8,0+14,8)/2	227,0	4,50	1022
A2	Пристрой	(7,3+5,1)/2*10,2	63,2	3,30	209
a	Крыльцо	3,04*2,41+4,30*2,78+2,1*3,73	27,1		
a1	Крыльцо	2,84*1,44+1,23*1,87+1,36*1,23+3,17*1,20*2	15,7		
a2	Крыльцо	(3,0*1,8+4,0*1,5)*2	22,8		
a3	Крыльцо	6,00*1,10+2,70*1,1	9,6		
		Итого:	1281,4		16326
Г	Трансформаторная подстанция	6,46*5,95	38,4	3,30	127
г	Крыльцо	5,90*1,40+1,25*4,37+4,76*1,31	19,9		
Г1	Электрическая	9,79*5,62	55,0	3,30	182
Г2	Склад	10,65*8,22	87,5	3,30	289
г2	Крыльцо	1,73*2,64	4,6		
Г3	Пристрой	4,50*10,65	47,9	2,80	134
		Итого:	253,3		731

КАДАСТРОВЫЙ ПАСПОРТ

ЗДАНИЯ

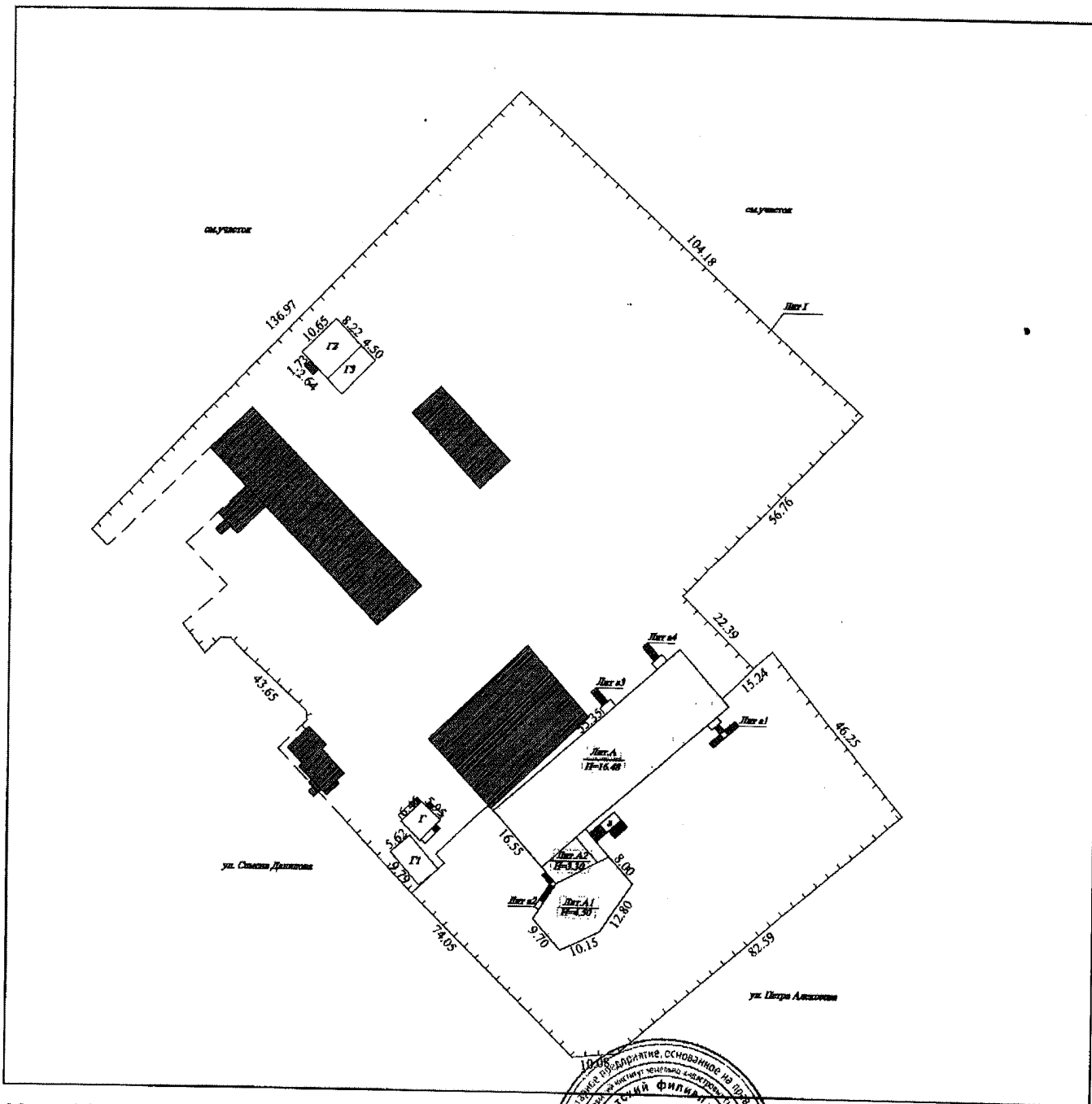
(вид объекта недвижимого имущества)

Лист № 2, всего листов 2

Кадастровый номер

Инвентарный номер (ранее присвоенный номер) 98:401:9:101:00001060

2. Ситуационный план объекта недвижимого имущества



Масштаб б/м

Директор Якутского филиала
ФГУП "Госземкадастрсъемка" - ВИСХАГИ

М.П.



М.М. Сивкова
(инициалы, фамилия)

КАДАСТРОВЫЙ ПАСПОРТ

здания, сооружения, объекта незавершенного строительства

Лист № 1, всего листов 2

здания

(вид объекта недвижимого имущества)

Дата 18 июля 2012 г.

Кадастровый номер _____

Инвентарный номер (ранее присвоенный учетный номер) 98:401:9:101:0000-1/060

1. Описание объекта недвижимого имущества

1.1. Наименование Здание

1.2. Адрес (местоположение) _____

Субъект Российской Федерации	Республика Саха (Якутия)	
Район		
Муниципальное образование	тип	Городской округ
	наименование	"Город Якутск"
Населенный пункт	тип	город
	наименование	Якутск
Улица (проспект, переулок и т.д.)	тип	улица
	наименование	Петра Алексеева
Номер дома	76	
Номер корпуса		
Номер строения		
Литера	А, А1, А2	
Иное описание местоположения		

1.3. Основная характеристика: Общая площадь, 4153,8, кв. метров
(тип) (значение) (единица измерения)

степень готовности объекта незавершенного строительства завершенное

1.4. Назначение: нежилов

1.5. Этажность:
количество этажей 5, количество подземных этажей -

1.6. Год ввода в эксплуатацию (завершения строительства) 1994

1.7. Кадастровый номер земельного участка (участков), в пределах которого расположен объект недвижимого имущества 14:36:104003:0193

1.8. Предыдущие кадастровые (условные) номера объекта недвижимого имущества: _____

1.9. Примечание: Лит Г-трансформаторная подстанция, Лит Г1-эл.щитовая, Лит Г2-склад, Лит Г3-пристрой склада, Лит I-ограждение, Лит II, II-1-ворота

1.10. ФГУП "Госземкадастръёмка" - ВИСХАГИ (Свидетельство об аккредитации организации технической инвентаризации объектов капитального строительства №09-АКК/12 от 06.12.2011г. на основании Приказа Управления Росреестра по Республике Саха (Якутия) от 16.11.2010г.)

(наименование органа или организации)

Директор Якутского филиала
ФГУП "Госземкадастръёмка" - ВИСХАГИ



Сивкова М.М.
(Ф.И.О.)

XIII. Ограждения и сооружения (замощения) на участке

Литер	Наименование ограждений и сооружений	Материал конструкции	Размеры			Объем м ³ , площадь м ²	№ сборника	№ таблицы	Измеритель	Стоимость измер. по таблице	Коеф. поправки клас. район	Стоимость измер с поправкой	Коеф. перевода цен с 1969-2011 г.	Восстановленная стоимость в рублях	% износа	действительная стоимость в рублях
			Длина, м	Ширина, м	Диаметр, м											
I	Ограждение	металл	592,88	2,6		1541,5	6	80 кв.м.	46,6	1,14	53,124	93,58	7663267,00	10	4981123,55	
II	Ворота	металл	5,3	2,6		13,8	6	81 кв.м.	72,2	1,14	82,308	93,58	106138,83	10	95524,95	
III-1	Ворота	металл	5,3	2,6		13,8	6	81 кв.м.	72,2	1,14	82,308	93,58	106138,83	10	95524,95	
													7875544,66		5119104,03	

XIV. Общая стоимость (в руб.)

В ценах какого года	Основные строения		Служебные постройки		Сооружения		Всего	
	восстановительная	действительная	восстановительная	действительная	восстановительная	действительная	восстановительная	действительная
2011 г.	111 715 807,93	80 207 270,50	3 591 836,89	2 359 640,84	7 875 544,66	5 119 104,03	119 591 352,59	85 326 374,53

Исполнил: _____ Уваровская М.В.

Проверил: _____ Жукова Н.Д.



XV. Отметка о последующих обследованиях

Работа выполнена	" " _____ 20 г.	" " _____ 20 г.	" " _____ 20 г.
Исполнил			
Проверил			
Начальник бюро			

VIII. Техническое описание служебных построек

Год постройки	Трансф. подстанция			Эл. щитовая			Склад					
	литера Г	удельный вес по таблице	поправки	удельный вес с поправкой	литера Г1	удельный вес по таблице	поправки	удельный вес с поправкой	литера Г2	удельный вес по таблице	поправки	удельный вес с поправкой
Фундаменты	жб свая	18	1,00	18,0	жб свая	18	1	18	бетонные	8	1	8
стены	шлакобл.	26	1,00	26,0	шлакобл.	26	1	26	арболит	27	1	27
Перекрытия	жб панели	11	1,00	11,0	жб панели	11	1	11	дерев.	37	1	37
Крыша	рубероид	8	1,00	8,0	рубероид	8	1	8	шифер			
Полы	бетонные	7	1,00	7,0	бетонные	7	1	7	дощатые	12	1	12
Проёмы	простые	11	1,00	11,0	простые	11	1	11	остекл. прост.	5	1	6
Отделочные работы	штук. покр.	2	1,00	2,0	штук. покр.	2	1	2	штукат	1	1	1
Электроосвещение	есть	5	1,00	5,0	есть	5	1	5	есть			
Прочие работы	разное	12	1,00	12,0	разное	12	1	12	разное	10	1	10
Итого: 35%	Итого:	100		100,0	Итого 35%	100		100,0	Итого 35%	100		100

Год постройки	Пристрой			литера Г3			литера					
	литера Г3	удельный вес по таблице	поправки	удельный вес с поправкой	литера	удельный вес по таблице	поправки	удельный вес с поправкой	литера	удельный вес по таблице	поправки	удельный вес с поправкой
Фундаменты	металл	8	0,75	6								
Стены и перегородки	профнастил	27	0,75	20,25								
Перекрытия	профнастил	37	1	37								
Крыша	профнастил											
Полы		12	1	12								
Проёмы	простые	5	1	5								
Отделочные работы		1	1	1								
Электроосвещение	есть											
Прочие работы	разное	10	1	10								
Итого		100	x	91,25				x				x
Итого: 25%												

IX. Исчисление восстановительной и действительной стоимости здания и его частей

Литера по плану	Наименование здания и его частей	№ обр.ж.н.	№ таблицы	Измеритель	Стоимость измерителя по таблице	Поправки к стоимости (коэффициенты) на							Стоимость измерителя с поправкой	К-во объем-куб.м, площ.- кв.м.	Восстан. стоимость в рублях	№ инв.ж.н.	Действит. стоимость в рублях
						удел. вес	груп. инв.ж.н.	или район	перевод цен 1968-2011	отклонение							
1	2	3	4	5	6	7	8	9	10	11	12	13	14	15	16	17	18
A	Здание	4-II	53-Б	куб.м	70,60	1,00	1,00	1,07	93,58	0,98			6927,8	15096	104 580 394,64	28	75 088 723,3
A1, A2	Пристрой	4-II	47-Б	куб.м	62,80	0,92	1,00	1,07	93,58				5800,9	1230	7 135 413,29	28	5 118 547,2
Итого:													111 715 807,9	80 207 270,5			

X. Исчисление восстановительной и действительной стоимости служебных построек

Литера по плану	Наименование здания и его частей	№ обр.ж.н.	№ таблицы	Измеритель	Стоимость измерителя по таблице	Поправки к стоимости (коэффициенты) на							Стоимость измерителя с поправкой	К-во объем-куб.м, площ.- кв.м.	Восстан. стоимость в рублях	№ инв.ж.н.	Действит. стоимость в рублях
						удел. вес	груп. инв.ж.н.	или район	перевод цен 1968-2011	отклонение							
1	2	3	4	5	6	7	8	9	10	11	12	13	14	15	16	17	18
Г	Трансф. подстанция	4-III	82	куб.м	83,70	1,00	1,00	1,14	93,58				8929,22	127	1 131 510,3	35	735 481,7
Г1	Эл. щитовая	4-III	82	куб.м	83,70	1,00	1,00	1,14	93,58				8929,22	182	1 620 652,8	35	1 053 424,3
Г2	Склад	26-I-II	107	куб.м	24,90	1,00	0,86	1,02	93,58				2044,00	289	590 205,2	36	383 633,4
Г3	Пристрой	26-I-II	107	куб.м	24,90	0,91	0,86	1,02	93,58				1860,04	134	249 488,6	25	187 101,5
Итого:													3 591 836,9	2 359 640,8			

VII. Описание конструктивных элементов здания и определение износа

Литера A1, A2 Год постройки 1994 Число этажей 1
 Группа капитальности I Вид внутренней отделки улучшенная

№№ п-ч	Наименование конструктивных элементов	Описание конструктивных элементов (материал, конструкция, отделка и прочее)	Техническое состояние (осадки, трещины, гниль и т.п.)	Удельный вес по таблице	Поправки к удельному весу в %	Удельный вес констр. элем. с поправками	Износ в %	% износа к стр. гр. 7 x гр. 8 / 100	Тек. изм. износ в %		
									элемента	к строению	
1	2	3	4	5	6	7	8	9	10	11	
1	Фундаменты	железобетонные сваи	хорошее	4	0,75	3,0	35	1,1			
2	а) стены	шлакоблочные	хорошее	27	0,75	20,3	30	6,1			
	б) перегородки	шлакоблочные, остекленные									
3	Перекрытия	чердачное	хорошее	12	1,00	12	35	4,2			
		междуэтажные									
		надподвальное									
4	Крыша	совмещенная	хорошее	7	1,00	7	35	2,5			
5	Полы	дощатые, плитка, линолеум	хорошее	12	1,00	12	30	3,6			
6	Проемы	оконные	хорошее	10	1,00	10	20	2,0			
		дверные									филенчатые, остекленные
7	Внутренняя отделка	штукатурка, покраска	хорошее	8	1,00	8	10	0,8			
	Наружная отделка	декоратив. плитка									
8	Сан. и электротехнические устройства	отопление	хорошее	11	1,00	11	25	2,8			
		водопровод									центральное
		канализация									есть
		гор. водоснабжение									-
		ванны									-
		электроосвещение									есть
		радио									-
		телефон									есть
		вентиляция									есть
		лифты									есть
9	Прочие работы	разное	хорошее	9	1,00	9	35	3,15			
Итого				100	x	92,3	x	26,08			

% износа, приведенный к 100 по формуле

$$\frac{(\text{гр.9}) \times 100}{\text{удельный вес (гр.7)}} = 28 \%$$

VII. Описание конструктивных элементов здания и определение износа

Литера <u>А</u>		Год постройки <u>1994</u>		Число этажей <u>5</u>						
Группа капитальности <u>I</u>		Вид внутренней отделки <u>улучшенная</u>								
№№ п-п	Наименование конструктивных элементов	Описание конструктивных элементов (материал, конструкция, отделка и прочее)	Техническое состояние (осадки, трещины, гниль и т.п.)	Удельный вес по таблице	Поправки к удельному весу в %	Удельный вес констр. элем. с поправками	Износ в %	% износа к стр. гр.7 x гр.8 100	Тех. изм. износ в %	
									элемента	к строению
1	2	3	4	5	6	7	8	9	10	11
1	Фундаменты	железобетонные сваи	хорошее	4	1,00	4,0	35	1,4		
2	а) стены	железобетонные панели	хорошее	26	1,00	26	30	7,8		
	б) перегородки	гипсобетонные, гипсокартонные, остекленные								
3	Перекрытия	чердачное	железобетонные плиты	9	1,00	9	35	3,2		
		междуэтажные	железобетонные плиты							
		надподвальное								
4	Крыша	совмещенная	хорошее	6	1,00	6	35	2,1		
5	Полы	дощатые, плитка, линолеум	хорошее	10	1,00	10	30	3,0		
6	Проемы	оконные	стеклопакеты	12	1,00	12	20	2,4		
		дверные	филенчатые, остекленные							
7	Внутренняя отделка	штукатурка, покраска, керам.плитка, подвесные потолки	хорошее	7	1,00	7	10	0,7		
	Наружная отделка	декоратив.плитка								
8	Сан. и электротехнические устройства	отопление	центральное	14,5	1,00	14,5	25	3,6		
		водопровод	есть							
		канализация	есть							
		гор. водоснабжение	-							
		ванны	душ							
		электроосвещение	есть							
		радио	-							
		телефон	есть							
		вентиляция	есть							
		лифты	есть							
9	Прочие работы	разное	хорошее	11,5	1,00	11,5	35	4,03		
Итого				100	x	100,0	x	28,20		

% износа, приведенный к 100 по формуле

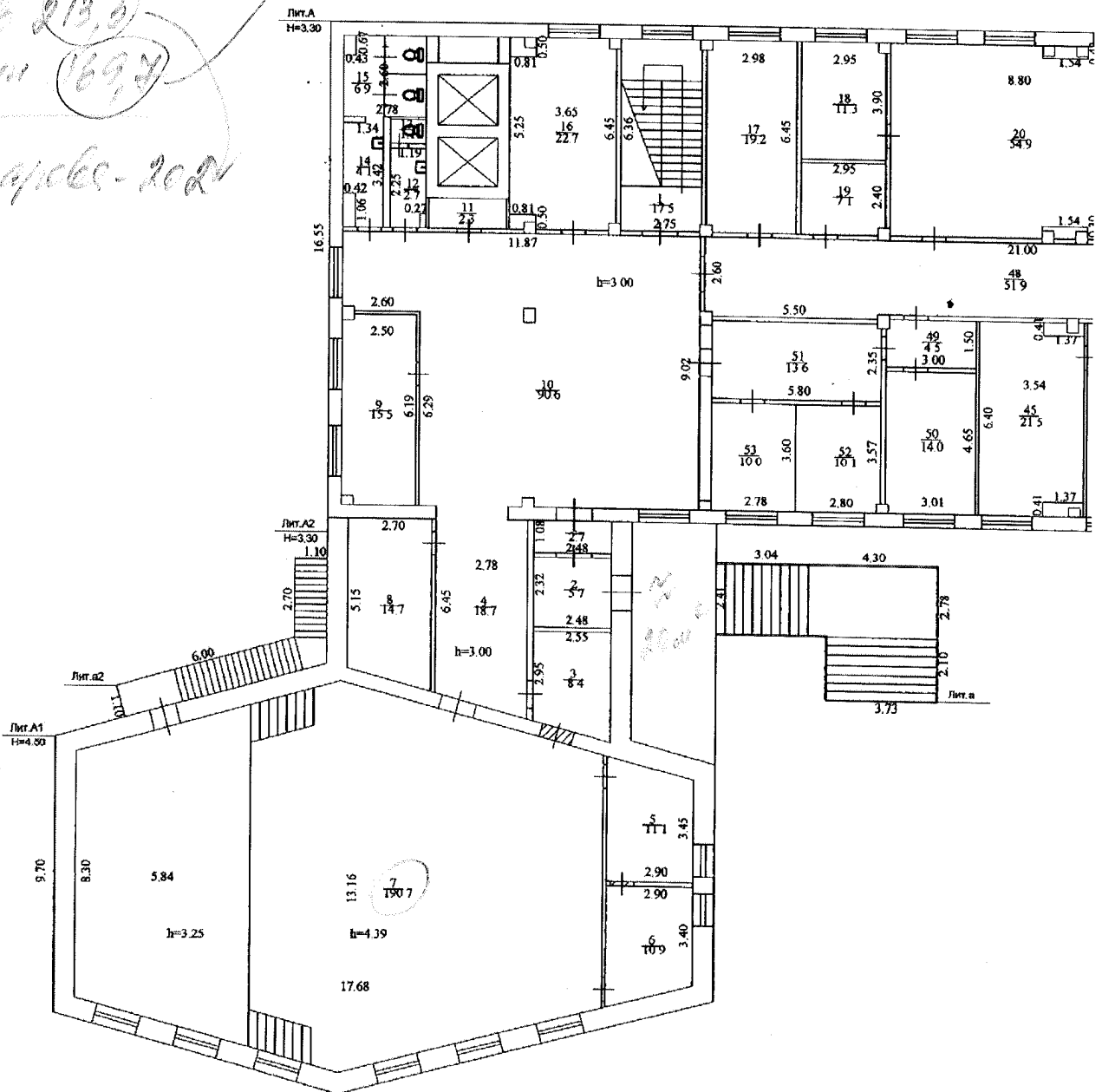
$$\frac{(\text{гр.9}) \times 100}{\text{удельный вес (гр.7)}} = 28 \%$$

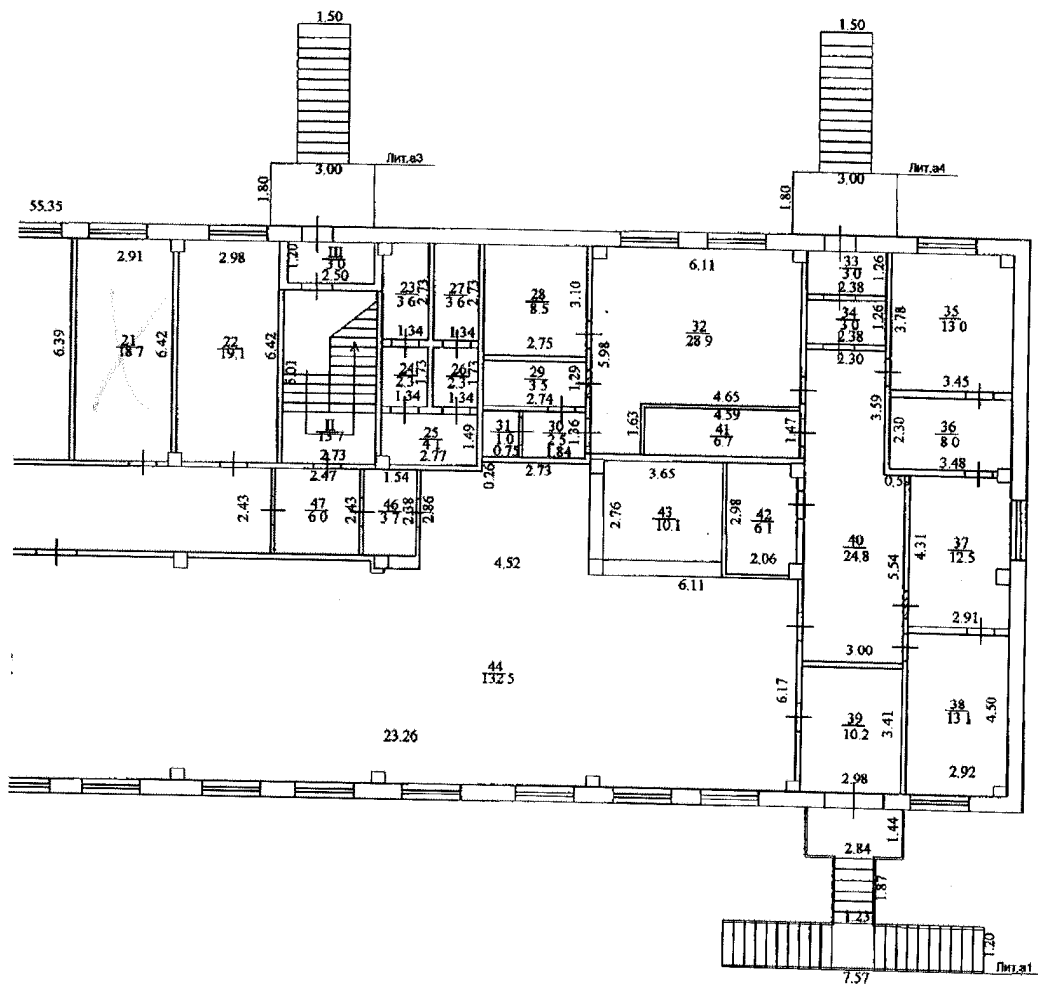
Иванова - 377,8 + в осях. В осях ул. осях. - 300 +

+ архив 213,6

сантех 169,7

Помещение - 202





Якутский филиал ФГУП "Госземкадастрсъемка" - ВИСХАГИ

План первого этажа

Должность	Фамилия И. О.	Подпись	Дата		
Проверил	Жукова Н.Д.	<i>[Signature]</i>		Лист	2
Исполнил	Уваровская М.В.	<i>[Signature]</i>	17.07.2012	Листов	6
				Масштаб	1:200

Адрес: 677000, Республика Саха (Якутия), г. Якутск, ул. Петра Алексеева, 76

ЭКСПЛИКАЦИЯ

К поэтажному плану здания, расположенного в г. Якутске

По улице Петра Алексеева

№ 76

Дата записки и листы по плану	Этажи (начиная с 1-го и кончая мезонином)	№ помещения (квартиры и пр.)	№ по плану строения комнаты, кухни, коридора и т.п.	Назначение частей помещения: жилая комната, кухня, коридор и т.п.	Площадь по внутреннему обмеру, м ²			Высота помещения по внутреннему обмеру
					общая	Под учреждения конторского типа	вспомог. (подсобн.)	
А	1		1	тамбур	3,0		3,0	3,0
			2	тамбур	6,0		6,0	
			3	Кладовая	5,6		5,6	
			4	Коридор	20,3		20,3	
			5	Подсобное	11,1		11,1	
			6	Подсобное	10,9		10,9	
			7	Актальный зал	190,7	190,7		190,7
			8	Венткамера	16,2		16,2	
			9	Фойе	107,4		107,4	
			10	Подсобное	3,0		3,0	
			11	Туалет	4,7		4,7	
			12	Туалет	7,6		7,6	
			13	Туалет	1,5		1,5	
			14	Туалет	2,8		2,8	
			15	Кабинет	23,5	23,5		
			16	Узел ввода	19,2		19,2	
			17	Кабинет	11,5	11,5		
			18	Подсобное	7,1		7,1	
			19	Кабинет	18,7	18,7		
			20	Кабинет	22,6	22,6		
			21	Кладовая	6,6		6,6	
			22	Кладовая	6,8		6,8	
			23	Кабинет	13,2	13,2		
			24	Кабинет	18,2	18,2		
			25	Венткамера	16,1		16,1	
			26	Подсобное	8,6		8,6	
			27	Подсобное	1,0		1,0	
			28	Подсобное	1,0		1,0	
			29	Подсобное	0,9		0,9	
			30	Подсобное	2,3		2,3	

П

ЭКСПЛИКАЦИЯ

202 9-2

К поэтажному плану здания, расположенного в г. Якутске _____

По улице Петра Алексеева № 76

/ =
P / 8

Дата записи и литеры по плану	Этажи (начиная с 1-го и кончая мезонином)	№ помещения (квартиры и пр.)	№ по плану строения (комнаты, кухни, коридоры и т.п.)	Назначение частей помещения: жилая комната, кухня, коридор и т.п.	Площадь по внутреннему обмеру, м ²				высота помещения по внутреннему обмеру
					общая	Под учреждения конторского типа	вспомог. (подсобн.)	прочая	
А	1		31	Кабинет	6,6	6,6			3,0
			32	Подсобное	7,8		7,8		
			33	Подсобное	2,8		2,8		
			34	Подсобное	18,3		18,3		
			35	Подсобное	17,0		17,0		
			36	Подсобное	6,3		6,3		
			37	Подсобное	6,1		6,1		
			38	коридор	17,7		17,7		
			39	коридор	8,4		8,4		
			40	тамбур	3,0		3,0		
			41	тамбур	3,0		3,0		
			42	Подсобное	6,3		6,3		
			43	Подсобное	6,3		6,3		
			44	Подсобное	8,2		8,2		
			45	Кабинет	12,7	12,7			
			46	Кабинет	13,1	13,1			
			47	Подсобное	9,4		9,4		
			48	столовая	144,2			144,2	
			49	коридор	60,1		60,1		
			50	коридор	4,8		4,8		
			51	Кабинет	21,6	21,6			
			52	коридор	4,1		4,1		
			53	касса	13,8	13,8			
			54	коридор	13,0		13,0		
			55	Подсобное	10,1		10,1		
			56	Бюро пропусков	10,0	10,0			
				По I этажу	1002,8	185,5	482,4	334,9	



к поэтажному плану строения, расположенного в городе (поселении)
по улице (перевалку) Петра Алексеева

ЭКСПЛИКАЦИЯ

№ 76

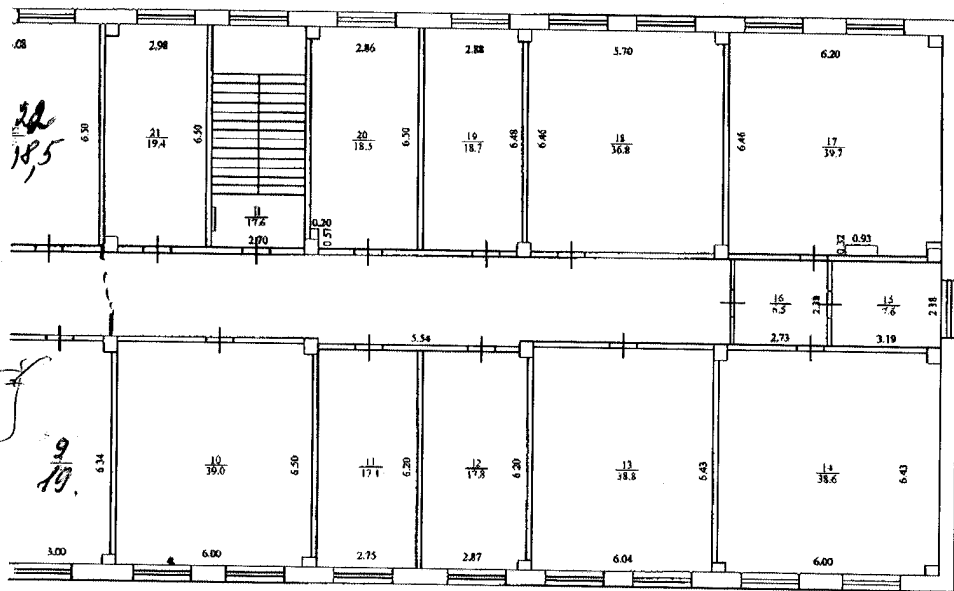
г.Дзюльск.

1	2	3	4	5	6	жилая		административные		промышленных (производственных) помещений		торговые		предприятия бытового обслуживания		гаражи		канцелярские		предприятия общественного питания		школьные		учебно-научные учреждения		лечебно-санитарные учреждения		культурно-просветительские учреждения		театры и другие зрелищные учреждения		творческие мастерские художников и скульпторов		прочие		37	38
Дата записи или литера по плану	Этажи (начиная с 1 этажа и кончая мезонином)	Номер помещения	Номер по плану строения, комнаты и т.п.	Назначение частей помещений жилых комнат, канцелярское помещение, классная комната, большая палата, кухня, коридор и т.п.	всего	основная	вспомогательная	основная	вспомогательная	основная	вспомогательная	основная	вспомогательная	основная	вспомогательная	основная	вспомогательная	основная	вспомогательная	основная	вспомогательная	основная	вспомогательная	основная	вспомогательная	основная	вспомогательная	основная	вспомогательная	основная	вспомогательная	основная	вспомогательная	Лоджий, балконов, террас, веранд и кладовых с коэффициентом	Высота помещений по внутреннему обмеру		
A	1	35	Подсобная		13,0																																
		36	Подсобная		8,0																																
		37	Подсобная		12,5																																
		38	Меченая		13,1																																
		39	Паддеробная		10,2																																
		40	Коридор		24,8																																
		41	Коридор		6,7																																
		42	Кабинет		6,1																																
		43	Сар		10,1																																
		44	Столовая		132,5																																
		45	Столовая		21,5																																
		46	Коридор		3,7																																
		47	Коридор		6,0																																
		48	Коридор		51,9																																
		49	Коридор		4,5																																
		50	Подсобная		14,0																																
		51	Коридор		13,6																																
		52	Кабинет		10,1																																
		53	Кабинет		10,0																																
		I	Лестн. клетка		17,5																																
		II	Лестн. клетка		13,7																																
		III	Лестн. клетка		3,0																																
			Итого по 1 этажу:		1011,9																																

м.п. Сваренко кат. 11.
 176 + Собр. 3. - 292 + 67,25

16,5 + 17,7. Сварч. - 2845 + 8375
 ч.уа. м.с.с.н. кат. 11.

749,3

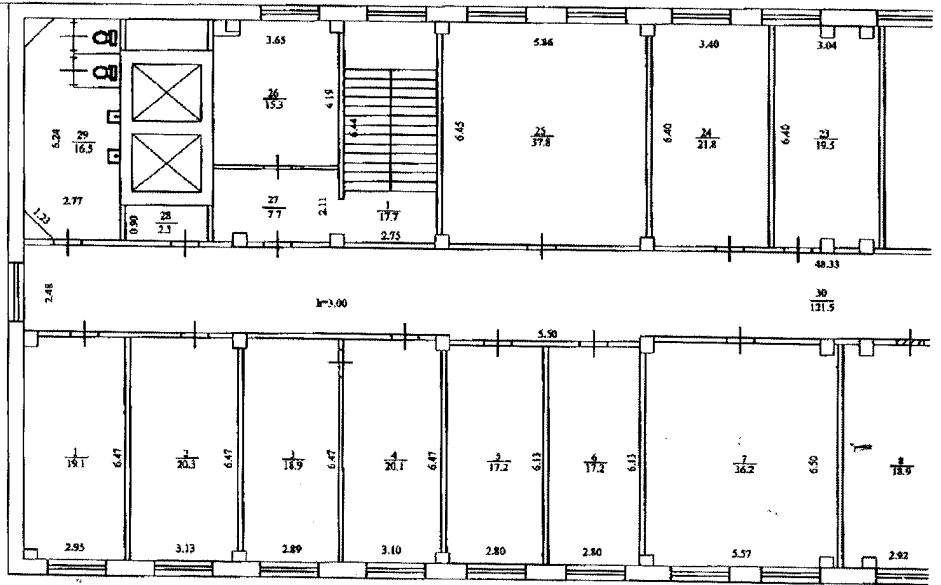


Якутский филиал ФГУП "Госземкадастръемка" - ВИСХАГИ

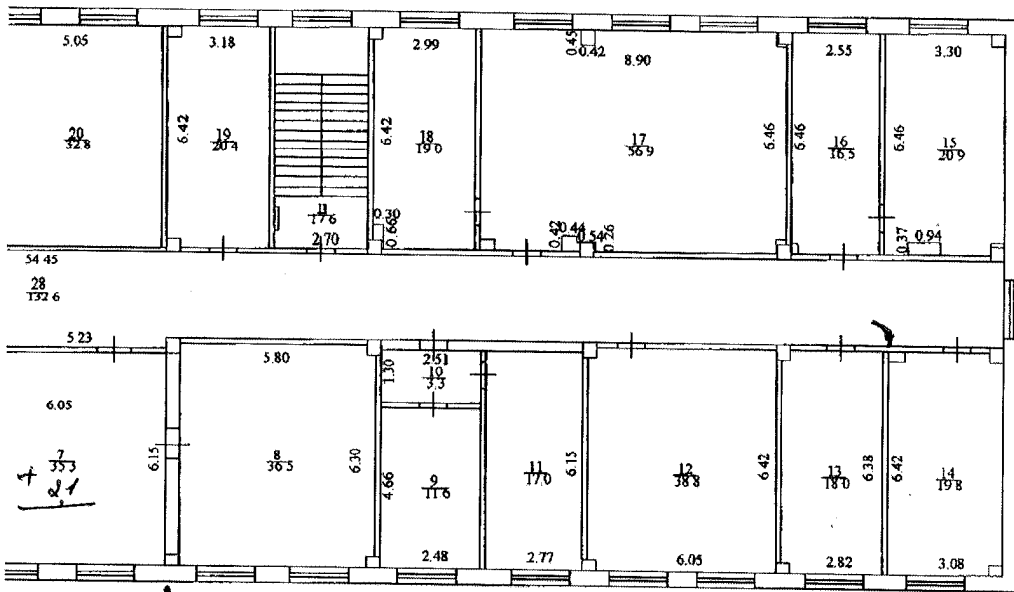
План второго этажа

Должность	Фамилия И. О.	Подпись	Дата	Адрес: 677000, Республика Саха (Якутия), г. Якутск, ул. Петра Алексеева, 76	Лист	3
Проверил	Жукова Н.Д.	<i>[Signature]</i>			Листов	6
Исполнял	Уваровская М.В.	<i>[Signature]</i>	17.07.2012	Масштаб	1:200	

Пл. А
H=3.30



каб. кор. мосты.
 Дюжин, - 304 + 31,7 + 17,6 = 413,3
 Саб 10, - 280,7 + 49,9 + 17,7 + 16,7 = 365.
 каб. кор. мосты. чуда.



Якутский филиал ФГУП "Госземкадастръёмка" - ВИСХАГИ

План третьего этажа

Должность Семилетия И. О. Подпись Дата

Проверил

Исполнил

Адрес: 677000, Республика Саха (Якутия),

г. Якутск, ул. Петра Алексеева, 76

17.07.2012

Лист

4

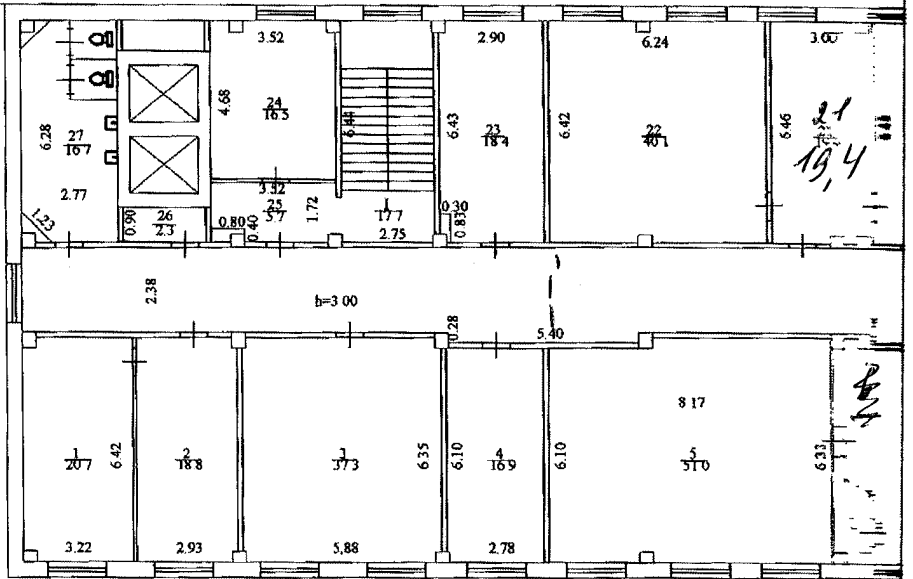
Листов

6

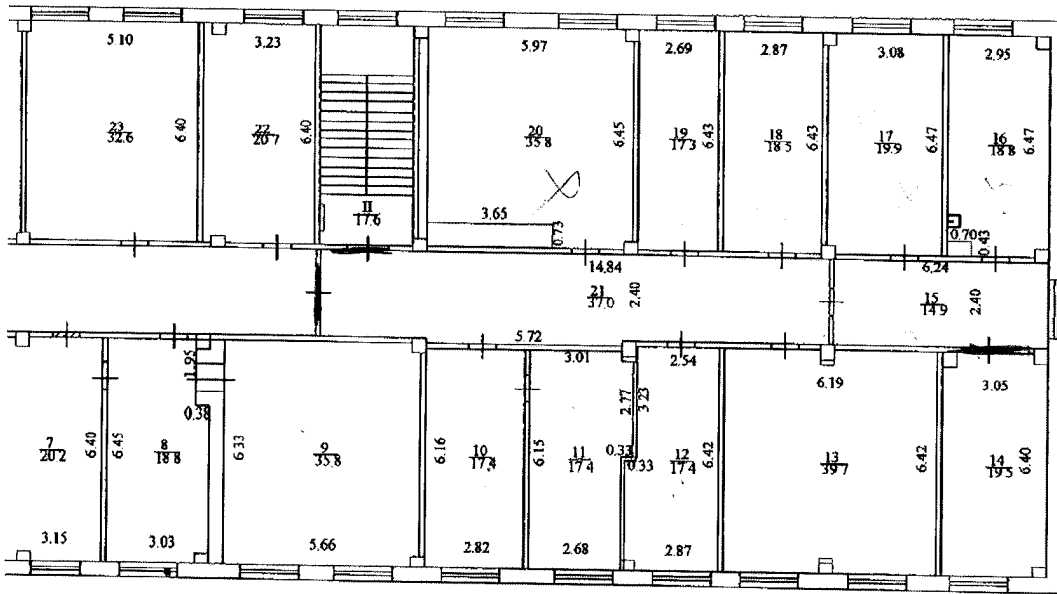
Масштаб

1:200

Лит. А
Н=3.30

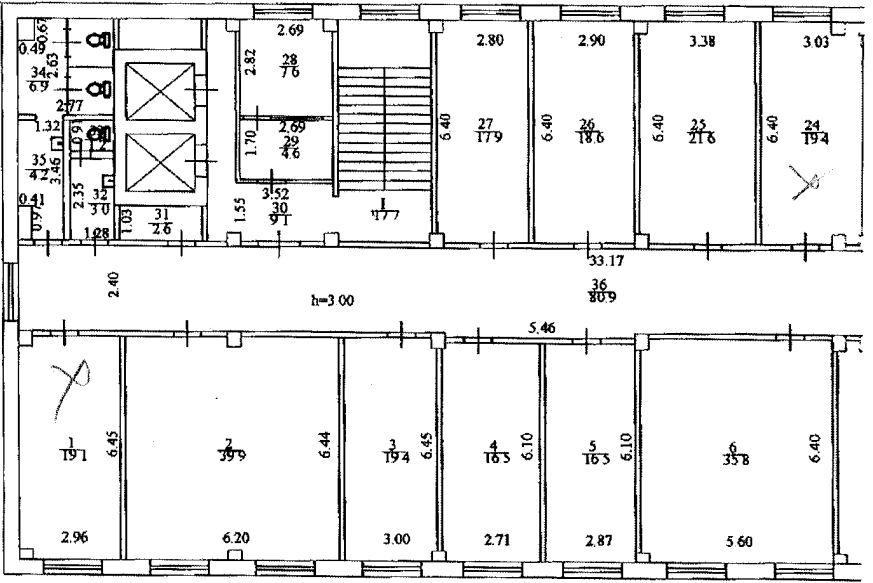


каб. кор. жонн. дуга
 Вокз, - 346 + 90,0 + 35,3 + 14,1 = 485,4
 Косси, - 127,7 + 51,9 * 2 = 179,6
 каб. кор. ←



Якутский филиал ФГУП "Госземкадастръемка" - ВИСХАГИ						
План четвертого этажа						
Должность	Фамилия И. О.	Подпись	Дата	Адрес: 677000, Республика Саха (Якутия), г. Якутск, ул. Петра Алексеева, 76		Лист
Проверил	Жукова Н.Д.	<i>Жукова</i>				Листов
Исполнил	Уваровская М.В.	<i>Уваровская</i>	17.07.2012	Масштаб	6	1:200

Литр. А
Н=3.30



ЭКСПЛИКАЦИЯ

к поэтажному плану строения, расположенного в городе (поселении)
по улице (перевалу) _____

г.Якутск, _____

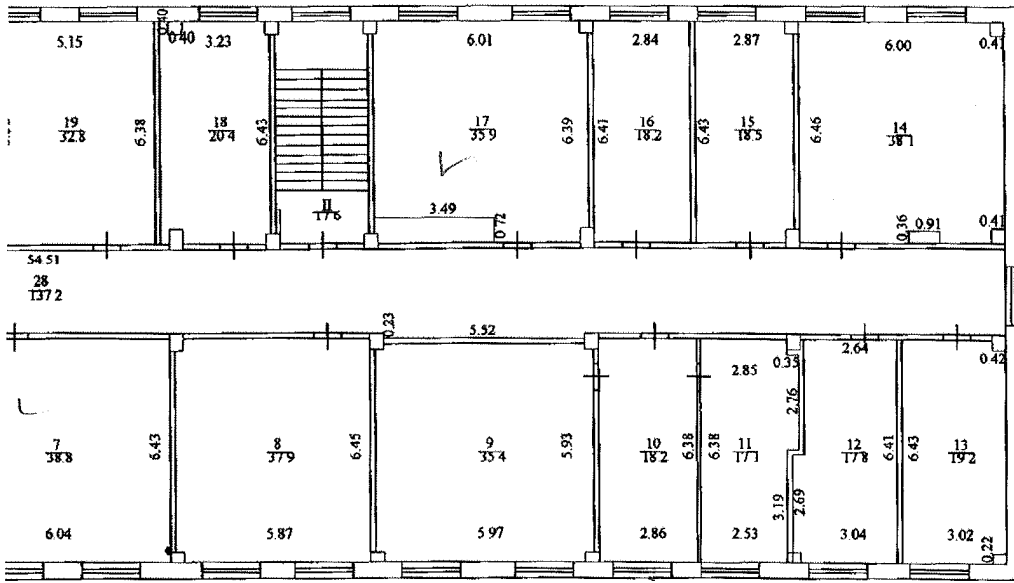
№ _____

76

Петра Алексеева

Дата записи или литеры по плану	Этаж (начиная с 1 этажа и кончая мезонином)	Назначение помещений	№мер по плану строения, комнаты и т.п.	Назначение частей помещения жилой комнаты, канцелярское помещение, классная комната, большая комната, палата, кухня, коридор и т.п.	площадь по внутреннему обмеру в квадратных метрах в квадратных метрах под помещениями	жилая	административные	промышленных (производственных) помещений	торговые	предприятия бытового обслуживания	гаражи	канцелярские	предприятия общественного питания	школьные	учебно-научные учреждения	лечебно-санитарные учреждения	культурно-просветительские учреждения	театры и другие зрелищные учреждения	трапезные мастерские художников и скульпторов	прочие	площадь помещений по внутреннему обмеру в квадратных метрах с коэффициентом	
						основная	основная	основная	основная	основная	основная	основная	основная	основная	основная	основная	основная	основная	основная	основная	основная	
						вспомогательная	вспомогательная	вспомогательная	вспомогательная	вспомогательная	вспомогательная	вспомогательная	вспомогательная	вспомогательная	вспомогательная	вспомогательная	вспомогательная	вспомогательная	вспомогательная	вспомогательная	вспомогательная	
A	4		1	Кабинет	19,1		19,1															37
			2	Кабинет	39,9		39,9															38
			3	Кабинет	19,4		19,4															
			4	Кабинет	16,5		16,5															
			5	Кабинет	16,5		16,5															
			6	Кабинет	35,8		35,8															
			7	Кабинет	20,2		20,2															
			8	Кабинет	18,8		18,8															
			9	Кабинет	35,8		35,8															
			10	Кабинет	17,4		17,4															
			11	Кабинет	17,4		17,4															
			12	Кабинет	17,4		17,4															
			13	Кабинет	39,7		39,7															
			14	Кабинет	19,5		19,5															
			15	Коридор	14,9		14,9															
			16	Кабинет	18,8		18,8															
			17	Кабинет	19,9		19,9															
			18	Кабинет	18,5		18,5															
			19	Кабинет	17,3		17,3															
			20	Кабинет	35,8		35,8															
			21	Коридор	37,0		37,0															
			22	Кабинет	20,7		20,7															
			23	Кабинет	32,6		32,6															
			24	Кабинет	19,4		19,4															
			25	Кабинет	21,6		21,6															
			26	Кабинет	18,6		18,6															
			27	Кабинет	17,9		17,9															
			28	Касса	7,6		7,6															
			29	Касса	4,6		4,6															
			30	Коридор	9,1		9,1															
			31	Подсобная	2,6		2,6															
			32	Умывальная	3		3,0															
			33	Туалет	1,2		1,2															
			34	Туалет	6,9		6,9															
			35	Умывальная	4,2		4,2															
			36	Коридор	80,9		80,9															
			I	Лестн. клетка	17,7		17,7															
			II	Лестн. клетка	17,6		17,6															
			Итого по 4 этажу.		781,8		781,8															300

каб. учас. кор. + лестн.
 Кмшсн. - 225,4 + 14,6 + 142,6 + 35,3 = 417,9



Якутский филиал ФГУП "Госземкадастрсъемка" - ВИСХАГИ					
План пятого этажа					
Должность	Фамилия И. О.	Подпись	Дата	Лист	6
Проверил	Жукова Н.Д.	<i>[Signature]</i>	17.07.2012	Листов	6
Исполнил	Уваровская М.В.	<i>[Signature]</i>		г. Якутск, ул. Петра Алексеева, 76	Масштаб

Лит. А
№3,28

