

«СОГЛАСОВАНО»

« У Т В Е Р Ж Д А Ю »

Зам. главного инженера
по ПБ и ОТ ОАО «ЯТЭК»

/ Главный инженер ОАО «ЯТЭК»

Сухинин А.В. 

 А.В. Ильиных

«30»  2017 г.

«30»  2017 г.

Приложение №2
к техзаданию

ТЕХНИЧЕСКИЕ ТРЕБОВАНИЯ К СПЕЦОДЕЖДЕ

ТЕХНИЧЕСКОЕ ОПИСАНИЕ Костюм летний рабочий

для защиты от общих производственных загрязнений, (куртка, полукOMBинезон)

Изделие должно соответствовать требованиям Технического регламента Таможенного союза «О безопасности средств индивидуальной защиты» (ТР ТС 019/2011). К конкурсной документации представляются сертификаты соответствия на само изделие-костюм (подтверждающий его защитные свойства) и на материалы (ткань, фурнитура) из которых оно изготовлено. Продукция должна быть новой и ранее не использованной. Логотип на спине куртки и на груди куртки слева - наносится методом шелкотрафаретной печати. Маркировка в соответствии с ТР ТС 019/2011.

Описание конструкции модели Костюм состоит из куртки и брюк:

Куртка прямая удлиненная с центральной застёжкой на «молнию», с клапаном на ленте «велькро» в 4-х точках. Воротник-стойка с пристегивающимся на "молнию" капюшоном. Капюшон с козырьком, с кулисой по лицевому вырезу и затяжником на "велькро". По лицевому краю пристегивающаяся на "молнию" противомоскитная сетка. В расстегнутом виде убирается в карман на средней части капюшона, который фиксируется на навесную петлю и пуговицу. Рукава трехшовные, с манжетами на пуговицах. По шву передней и задней части рукава расположен кант красного цвета шириной 3мм. Светоотражающая лента шириной 50 мм: охватывающая торс, на рукавах. 2 нагрудных накладных кармана с клапанами на "велькро". 2 боковых накладных объемных кармана с клапанами на "велькро" в 2-х точках. Спинка с вертикальными рельефными швами.

ПолукOMBинезон с центральной двухзамковой застёжкой на «молнию» с планкой на «велькро» в 3-х точках, с бретелями с эластичной тесьмой и пластиковыми пряжками-трезубцами. Эластичная тесьма по линии талии сзади. По передним половинкам - прорезные боковые карманы с наклонным входом. По боковым швам выше колена 2 накладных кармана с клапанами в 2-х точках. Усилительные наколенники. Светоотражающая лента шириной 50 мм, охватывающая каждую брючину ниже наколенника.

Требования к материалам: ткань «Союз Антистат», смесовая с повышенным содержанием хлопка (70% хлопок, 30% полиэстер), с антистатической волоконной нитью Nega-Stat®, с масло- и водоотталкивающей отделкой, плотность 250 г/кв.м. Цветовая гамма и фасон согласно ниже следующему эскизу. Светоотражающая лента Scotchlite™ производства 3M™ шириной 50 мм.



Рис. 1 Костюм для летний для рабочих

ТЕХНИЧЕСКОЕ ОПИСАНИЕ Костюм летний для ИТР

для защиты от общих производственных загрязнений, антистатичный (куртка, брюки)

Изделие должно соответствовать требованиям Технического регламента Таможенного союза «О безопасности средств индивидуальной защиты» (ТР ТС 019/2011). К конкурсной документации представляются сертификаты соответствия на само изделие-костюм (подтверждающий его защитные свойства) и на материалы (ткань, фурнитура) из которых оно изготовлено. Продукция должна быть новой и ранее не использованной. Логотип на спине куртки и на груди куртки слева - наносится методом шелкографической печати. Маркировка в соответствии с ТР ТС 019/2011.

Описание конструкции модели Костюм состоит из куртки и брюк:

Куртка прямая удлиненная с центральной застёжкой на «молнию», с клапаном на ленте «велькро» в 4-х точках. Воротник-стойка с пристёгивающимся на "молнию" капюшоном. Капюшон с козырьком, с кулисой по лицевому вырезу и затяжником на "велькро". По лицевому краю пристегивающаяся на "молнию" противомоскитная сетка. В расстегнутом виде убирается в карман на средней части капюшона, который фиксируется на навесную петлю и пуговицу. Рукава трехшовные, с манжетами на пуговицах. По шву передней и задней части рукава расположен кант из СВ материала шириной 3мм. Светоотражающая лента шириной 50 мм: охватывающая торс, на рукавах. 2 нагрудных накладных кармана с клапанами на "велькро". 2 боковых накладных объемных кармана с клапанами на "велькро" в 2-х точках. Спинка с вертикальными рельефными швами.

Брюки с центральной застёжкой на «молнию» и на пуговицу, с притачным поясом с 5 шлёвками, с эластичной тесьмой по линии талии сзади. По передним половинкам - прорезные боковые карманы с наклонным входом. Сзади 2 накладных кармана. Усилительные наколенники из ткани черного цвета. Светоотражающая лента шириной 50 мм, охватывающая каждую брючину ниже наколенника.

Требования к материалам: ткань «Союз Антистат», смесовая с повышенным содержанием хлопка (70% хлопок, 30% полиэстер), с антистатической волоконной нитью Nega-Stat®, с масло- и водоотталкивающей отделкой, плотность 250 г/кв.м. Цветовая гамма и фасон согласно ниже следующему эскизу. Светоотражающая лента Scotchlite™ производства 3M™ шириной 50 мм.

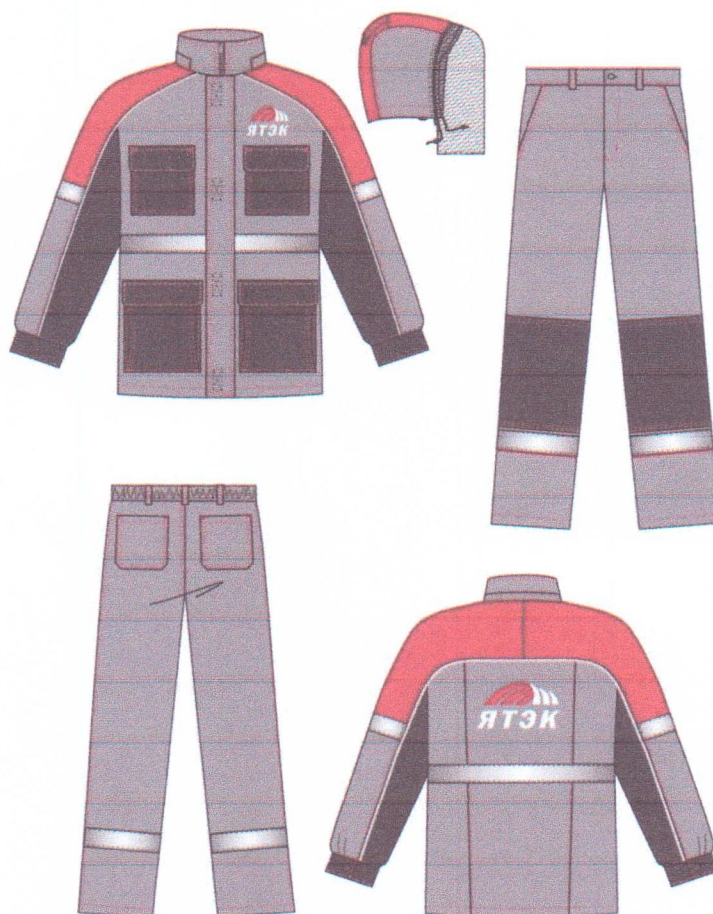


Рис. 2 Костюм ИТР летний

ТЕХНИЧЕСКОЕ ОПИСАНИЕ Костюм летний антистатичный для защиты от нефти и нефтепродуктов

Изделие должно соответствовать требованиям ГОСТ Р 12.4.290-2013 (Тип Б – для защиты от сырой нефти и нефтепродуктов), Технического регламента Таможенного союза «О безопасности средств индивидуальной защиты» (ТР ТС 019/2011). К конкурсной документации представляются сертификаты соответствия на само изделие-костюм (подтверждающий его защитные свойства) и на материалы (ткань, фурнитура) из которых оно изготовлено. Продукция должна быть новой и ранее не использованной. Логотип на спине куртки и на груди куртки слева - наносится методом шелкотрафаретной печати. Маркировка в соответствии с ТР ТС 019/2011.

Описание конструкции модели Костюм состоит из куртки и полукомбинезона.

Тип Б – для защиты от сырой нефти и нефтепродуктов

Костюм с защитными накладками: на куртке – спереди, на плечах и на рукавах; на полукомбинезоне – спереди, в области ягодиц и сзади по низу. Удлиненная куртка с потайной застежкой на петли и пуговицы, защитный бортик справа предотвращает попадание нефти под одежду. Кулиска по линии талии. Вентиляционные отверстия в области лопаток с противомоскитной сеткой, в подмышечных впадинах – с двойной противомоскитной сеткой. Объемные боковые карманы, нагрудный карман для телефона, внутренний карман для документов. Рукава с манжетами с эластичной тесьмой. Съемный на молнии капюшон с козырьком, с противомоскитной сеткой, которая пристегивается на молнию (сетка убирается в карман на капюшоне), с кулиской по лицевому вырезу. СВ лента шириной 50 мм на груди, спине и в средней части рукавов. Нарукавный шеврон для подтверждения назначения костюма.

Полукомбинезон с застежкой на молнию, с боковыми прорезными карманами с наклонным входом и нагрудным карманом с клапаном на «велькро» и отделением для карандаша. Дополнительный объем (вытачки) в области колен. Эластичная тесьма по линии талии. СВ лента шириной 50 мм по низу брюк.

Требования к материалам: Ткань основная: «Союз Антистат», смесовая с повышенным содержанием хлопка (70% хлопок, 30% полиэстер), с антистатической волоконной нитью Nega-Stat®, с масло- и водоотталкивающей отделкой, плотность 250 г/кв.м. Пуговицы химотермостойкие.

Ткань защитных накладок: «Оксфорд 210Т» (100% нейлон) с ПУ покрытием, плотность 150 г/кв.м. Светоотражающая лента Scotchlite™ производства 3M™ шириной 50 мм.



Рис. 3 Костюм летний антистатичный для защиты от нефти и нефтепродуктов

ТЕХНИЧЕСКОЕ ОПИСАНИЕ Костюм утепленный для рабочих

для защиты от общих производственных загрязнений, антистатичный (куртка, полукомбинезон)

Изделие должно соответствовать требованиям Технического регламента Таможенного союза «О безопасности средств индивидуальной защиты» (ТР ТС 019/2011). К конкурсной документации представляются сертификаты соответствия на само изделие-костюм (подтверждающий его защитные свойства) и на материалы (ткань, фурнитура) из которых оно изготовлено. Продукция должна быть новой и ранее не использованной. Логотип на спине куртки и на груди куртки слева - наносится методом шелкотрафаретной печати. Маркировка в соответствии с ТР ТС 019/2011.

Описание конструкции модели Костюм состоит из куртки и полукомбинезона:

Куртка прямая с удлиненной спинкой, с притачным утеплителем: 3 слоя утеплителя + ветрозащитная ткань. Центральная застёжка на двухзамковую молнию, с внешним ветрозащитным клапаном на «велькро» и внутренним ветрозащитным клапаном. Кулиски по линии талии и по низу куртки. Воротник-стойка, с внутренней стороны утепленный флисом «Полартек». Капюшон утепленный с козырьком, с регулировкой по лицевому краю шнуром с наконечниками и фиксаторами, с затяжкой на «велькро», пристёгивается на "молнию". Капюшон снабжен защитными «ушками», закрывающимися на ленту «Велькро». В открытом состоянии «ушки» отгибаются и фиксируются кнопкой. Рукава куртки снабжены манжетами со вставками из эластичной тесьмы и внутренними трикотажными напульсниками. Куртка дополнительно усилена накладками из ткани: в области плеч, по низу бокового шва и нижней части рукавов. СВ полосы шириной 50 мм: по линии талии куртки, в средней части рукава, по верхней части капюшона. По шву передней и задней части рукава расположен кант красного цвета 3мм. Куртка должна иметь 8 карманов: 2 внешних прорезных кармана в нижней части куртки с клапанами на «велькро»; 2 внешних прорезных кармана в области груди, на молниях с планками; внутренний «карман сетка» расположен в нижней левой части куртки; 2 внутренних кармана в области груди, закрываются молнией и лентой «велькро»; внутренний теплый карман под ветрозащитным клапаном центральной молнии.

Полукомбинезон с притачным утеплителем: 2 слоя утеплителя + ветрозащитная ткань, с центральной застёжкой на двухзамковую молнию с планкой на «велькро». Бретели с эластичной тесьмой и с пластиковыми застежками-трезубцами. На талии полукомбинезона эластичная тесьма. Наколенники с вытачками для дополнительного объема. Усилительные накладки по низу шаговых швов. По низу полукомбинезона светоотражающие ленты шириной 50 мм. Прорезной нагрудный карман на молнии, боковые прорезные карманы с наклонным входом. Лента ФИО на куртке и полукомбинезоне.

Требования к материалам: ткань «Союз Антистат», смесовая с повышенным содержанием хлопка (70% хлопок, 30% полиэстер), с антистатической волоконной нитью Nega-Stat®, с масло- и водоотталкивающей отделкой, плотность 250 г/кв.м. Цветовая гамма и фасон согласно ниже следующему эскизу.

Подкладка: «Бязь» 100% х/б. пов. пл. 142 г/м².

Утеплитель: «Филгуд» 150 г/м² (куртка – 3 слоя, полукомбинезон – 2 слоя.)

Светоотражающая лента Scotchlite™ производства 3M™ шириной 50 мм.



Рис. 4 Костюм для рабочих зимний, IV – климатический пояс.

ТЕХНИЧЕСКОЕ ОПИСАНИЕ Костюм утепленный для ИТР

для защиты от общих производственных загрязнений, антистатичный (куртка, полукombineзон)

Изделие должно соответствовать требованиям Технического регламента Таможенного союза «О безопасности средств индивидуальной защиты» (ТР ТС 019/2011). К конкурсной документации представляются сертификаты соответствия на само изделие-костюм (подтверждающий его защитные свойства) и на материалы (ткань, фурнитура) из которых оно изготовлено. Продукция должна быть новой и ранее не использованной. Логотип на спине куртки и на груди куртки слева - наносится методом шелкотрафаретной печати. Маркировка в соответствии с ТР ТС 019/2011.

Описание конструкции модели

Куртка прямая с удлиненной спинкой, с притачным утеплителем: 3 слоя утеплителя + ветрозащитная ткань. Центральная застёжка на двухзамковую молнию, с внешним ветрозащитным клапаном на «велькро» и внутренним ветрозащитным клапаном. Кулиски по линии талии и по низу куртки. Воротник-стойка, с внутренней стороны утепленный флисом «Полартек». Капюшон утепленный с козырьком, с регулировкой по лицевому краю шнуром с наконечниками и фиксаторами, с затяжником на «велькро», пристегивается на "молнию". Капюшон снабжен защитными «ушками», закрывающимися на ленту «Велькро». В открытом состоянии «ушки» отгибаются и фиксируются кнопкой. Рукава куртки снабжены манжетами со вставками из эластичной тесьмы и внутренними трикотажными напульсниками. Куртка дополнительно усилена накладками из ткани: в области плеч, по низу бокового шва и нижней части рукавов. СВ полосы шириной 50 мм: по линии талии куртки, в средней части рукава, по верхней части капюшона. По шву передней и задней части рукава расположен кант из СВ материала 3мм. Куртка должна иметь 8 карманов: 2 внешних прорезных кармана в нижней части куртки с клапанами на «велькро»; 2 внешних прорезных кармана в области груди, на молниях с планками; внутренний «карман сетка» расположен в нижней левой части куртки; 2 внутренних кармана в области груди, закрываются молнией и лентой «велькро»; внутренний теплый карман под ветрозащитным клапаном центральной молнии.

Полукombineзон с центральной застёжкой на двухзамковую молнию, с планкой на «велькро». Бретели с эластичной тесьмой и с пластиковыми застежками-трезубцами. На талии полукombineзона эластичная тесьма. Наколенники с выточками для дополнительного объема. Усилительные накладки по низу шаговых швов. По низу полукombineзона светоотражающие полосы шириной 50 мм. Прорезной нагрудный карман на молнии, боковые прорезные карманы с наклонным входом.

Лента ФИО на куртке и полукombineзоне.

Требования к материалам: ткань «Союз Антистат», смесовая с повышенным содержанием хлопка (70% хлопок, 30% полиэстер), с антистатической волоконной нитью Nega-Stat®, с масло- и водоотталкивающей отделкой, плотность 250 г/кв.м. Цветовая гамма и фасон согласно ниже следующему эскизу.

Подкладка: «Бязь» 100% х/б. пов. пл. 142 г/м².

Утеплитель: «Филгуд» 150 г/м² (куртка – 3 слоя, полукombineзон – 2 слоя.)

Светоотражающая лента Scotchlite™ производства 3M™ шириной 50 мм.



Рис. 5 Костюм ИТР утепленный, IV – климатический пояс.

ТЕХНИЧЕСКОЕ ОПИСАНИЕ Костюм утепленный для сварщика (куртка длинная, брюки)

Изделие должно соответствовать требованиям Технического регламента Таможенного союза «О безопасности средств индивидуальной защиты» (ТР ТС 019/2011). К конкурсной документации представляются сертификаты соответствия на само изделие-костюм (подтверждающий его защитные свойства) и на материалы (ткань, фурнитура) из которых оно изготовлено. Продукция должна быть новой и ранее не использованной. Логотип на спине куртки и на груди куртки слева - наносится методом шелкотрафаретной печати. Маркировка в соответствии с ТР ТС 019/2011.

Описание конструкции модели

Костюм должен соответствовать 3 классу защиты для защиты от искр и брызг расплавленного металла по ГОСТ 12.4.218-99; для эксплуатации в IV климатич. поясе по ГОСТ 12.4.236-2011.

Костюм состоит из куртки и брюк с максимальным количеством защитных накладок:

на куртке: спереди, на боковых частях, в области плеч, на рукавах;

на брюках: спереди, сбоку, по шаговым швам и сзади.

Куртка со съемным утеплителем, с центральной потайной правосторонней застежкой на петли и пуговицы с дополнительным внутренним ветрозащитным клапаном, со съемным подбородочным клапаном. Напульсники по низу рукава и внутренний ветрозащитный клапан. На съемном утеплителе предусмотрены полушерстяные напульсники. Конструкция рукава соответствует основному положению руки сварщика при работе. Боковые прорезные карманы с вертикальным входом. Внутренний нагрудный карман на куртке и на подкладке куртки слева для документов. На рукаве имеется шеврон Тн Тр. Огнестойкая световозвращающая лента с яркой желтой отделкой на спинке.

Брюки со съемным утеплителем, с завышенным утепленным поясом, с боковыми застежками на пуговицы и шлевками на поясе, в среднем шве гульфик на молнии. Справа накладной карман и карман для маркера. Брюки комплектуются бретелями с эластичной тесьмой. Огнестойкая световозвращающая лента с яркой желтой отделкой по низу брюк.

Требования к материалам:

Ткань верха: «Цезарь», 100%ХЛ, пл. 470 г/м², с огнезащитной отделкой «Пробан», KLOPMAN, Италия.

Ткань под накладками: «Метеор», 100%ХЛ, пл. 335 г/м², с отделкой «Пробан», KLOPMAN, Италия.

Ткань отделки: «Скала», 75%ХЛ, 25%ПЭ, пл. 320 г/м², с отделкой «Пробан», KLOPMAN, Италия.

Световозвращающий материал: огнестойкая комбинированная желтая с серым цветом полоса шириной 50мм. Цветовая гамма и фасон согласно ниже следующему эскизу.

Утеплитель: огнестойкий синтетический 100г/м², куртка 3 слоя, брюки 2 слоя.

Нетканый материал «Спандбонд» для предотвращения миграции утеплителя.

Подкладка: Бязь, 100% хлопок, 142г/м². Пуговицы химотермостойкие. Нитки внешних строчек огнестойкие.



Рис. 6 Костюм утепленный для сварщика.

ТЕХНИЧЕСКОЕ ОПИСАНИЕ Костюм летний для сварщика (куртка длинная, брюки)

Изделие должно соответствовать требованиям Технического регламента Таможенного союза «О безопасности средств индивидуальной защиты» (ТР ТС 019/2011). К конкурсной документации представляются сертификаты соответствия на само изделие-костюм (подтверждающий его защитные свойства) и на материалы (ткань, фурнитура) из которых оно изготовлено. Продукция должна быть новой и ранее не использованной.

Логотип на спине куртки и на груди куртки слева - наносится методом шелкотрафаретной печати. Маркировка в соответствии с ТР ТС 019/2011.

Описание конструкции модели

Костюм должен соответствовать 3 классу защиты для защиты от искр и брызг расплавленного металла по ГОСТ 12.4.218-99. Костюм состоит из куртки и брюк с максимальным количеством защитных накладок:

- накладки полочек и боковых частей, переходящих на спинку,
- накладки кокетки спинки, переходящие на полочки (без плечевого шва);
- накладки всего рукава, исключая область подмышечных впадин;
- накладки спереди брюк с переходом на задние половинки в области боковых швов;
- накладки по шаговым швам;
- накладки на задних частях брюк, внизу, высотой не менее 15см.

Куртка удлиненная с центральной правосторонней потайной застежкой на пуговицы с дополнительным внутренним защитным клапаном. Внутренняя планка и напульсники по низу рукава из огнестойкой ткани. Конструкция рукава соответствует основному положению руки сварщика при работе. Вентиляционные отверстия в области подмышечных впадин в виде обметанных петель и три отверстия на спине в области лопаток. Боковые прорезные карманы с вертикальным входом. Внутренний нагрудный карман слева для документов. На рукаве имеется шеврон «Тр». Огнестойкая световозвращающая лента на спинке с яркой желтой отделкой.

Брюки с внутренними карманами в области колен для амортизационных прокладок. Застежка в боковых швах на пуговицы, в среднем шве брюк предусмотрена молния. Дополнительные пуговицы на поясе брюк для регулирования объема по талии. Пояс брюк со шлевками для широкого ремня. Справа накладной карман, по боковому шву – карман для маркера с клапаном на потайную кнопку. Брюки комплектуются бретелями с эластичной тесьмой. Внешние строчки выполнены огнестойкими нитками. Огнестойкая световозвращающая лента по низу брюк с яркой желтой отделкой. Лента с ФИО на куртке и брюках. **Требования к материалам:** Ткань верха: «Цезарь», 100%ХЛ, пл. 470 г/м², с огнезащитной отделкой «Пробан», KLOPMAN, Италия. Ткань под накладками: «Метеор», 100%ХЛ, пл. 335 г/м², с отделкой «Пробан», KLOPMAN, Италия. Ткань отделки: «Скала», 75%ХЛ, 25%ПЭ, пл. 320 г/м², с отделкой «Пробан», KLOPMAN, Италия.

Световозвращающий материал: огнестойкая комбинированная желтая с серым цветом полоса шириной 50мм. Цветовая гамма и фасон согласно ниже следующему эскизу.



Рис. 7 Костюм летний для сварщика.

ТЕХНИЧЕСКОЕ ОПИСАНИЕ Костюм утепленный антистатичный для защиты от нефти и нефтепродуктов

Изделие должно соответствовать требованиям ГОСТ Р 12.4.290-2013 (Тип А – для защиты от сырой нефти и нефтепродуктов), Технического регламента Таможенного союза «О безопасности средств индивидуальной защиты» (ТР ТС 019/2011). К конкурсной документации представляются сертификаты соответствия на само изделие-костюм (подтверждающий его защитные свойства) и на материалы (ткань, фурнитура) из которых оно изготовлено. Продукция должна быть новой и ранее не использованной. Логотип на спине куртки и на груди куртки слева - наносится методом шелкотрафаретной печати. Маркировка в соответствии с ТР ТС 019/2011.

Описание конструкции модели

Костюм состоит из куртки и полукombineзона.

Тип А – для защиты от сырой нефти и нефтепродуктов

Костюм с защитными накладками: на куртке – спереди на полочках и сзади на кокетке спинки, на плечах, на рукавах, на манжетах, на капюшоне; на полукombineзоне – спереди, в области ягодиц и сзади по низу. Утеплитель полностью съемный в куртке (3 слоя) и в полукombineзоне (2 слоя). На съемном утеплителе – карманы и трикотажные напульсники на рукавах. Удлиненная куртка с центральной застежкой на 2-х замковую молнию с внешним и внутренним ветрозащитными клапанами. Внешний клапан фиксируется на петли и пуговицы. Воротник-стойка утеплен флисом. Кулиска по низу куртки и эластичный шнур-кулиса по линии талии. Объемные боковые карманы с клапанами, нагрудный карман для телефона, внутренний карман для документов. Рукава с манжетами с эластичной тесьмой. Съемный на молнии утепленный капюшон с козырьком, с кулиской по лицевому вырезу и контактной лентой на ушках, с регулировкой объема с помощью затяжника на контактной ленте. СВ лента шириной 50 мм на груди, спине и в средней части рукавов. Нарукавный шеврон для подтверждения назначения костюма. Лента ФИО на всех предметах для определения принадлежности при стирке/химчистке костюма.

Полукombineзон с застежкой на 2-х замковую молнию, с бретелями с эластичной тесьмой, с боковыми прорезными карманами с наклонным входом и нагрудным карманом с клапаном на «велькро» и отделением для карандаша. Дополнительный объем (вытачки) в области колен. Эластичная тесьма по линии талии. СВ лента шириной 50 мм по низу брюк.

Требования к материалам: Ткань основная: «Союз Антистат», смесовая с повышенным содержанием хлопка (70% хлопок, 30% полиэстер), с антистатической волоконной нитью Nega-Stat®, с масло- и водоотталкивающей отделкой, плотность 250 г/кв.м. Пуговицы химотермостойкие.

Ткань защитных накладок: «Оксфорд 210Т» (100% нейлон) с ПУ покрытием, плотность 150 г/кв.м.

Утеплитель: «Филгуд» 100 г/м² (куртка – 3 слоя, полукombineзон – 2 слоя.)

«Спандбонд» со стороны ткани верха от миграции утеплителя.

Ветрозащитная ткань на внешней задней стороне съемного утеплителя куртки.

Подкладка: бязь (100% хлопок).

Светоотражающая лента Scotchlite™ производства 3М™ шириной 50 мм.

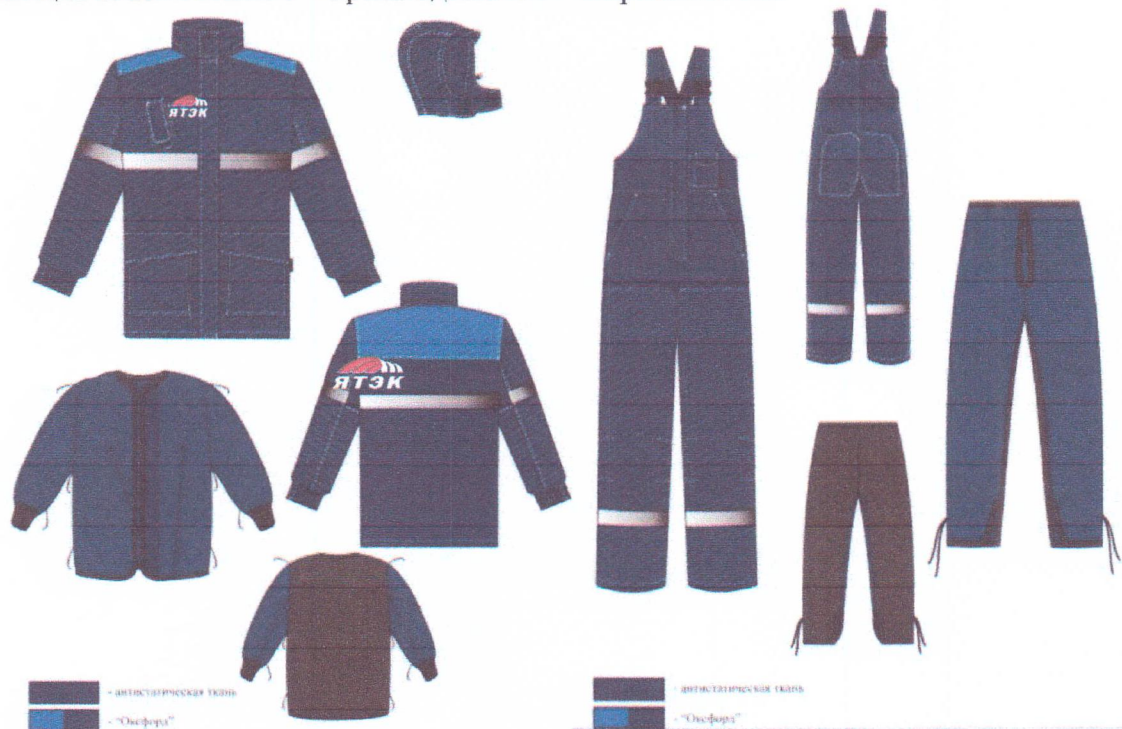


Рис. 8 Костюм утепленный антистатичный для защиты от нефти и нефтепродуктов

ТЕХНИЧЕСКОЕ ОПИСАНИЕ

Комбинезон для защиты от ОПЗ и механических воздействий

Изделие должно соответствовать требованиям Технического регламента Таможенного союза «О безопасности средств индивидуальной защиты» (ТР ТС 019/2011). К конкурсной документации представляются сертификаты соответствия на само изделие-костюм (подтверждающий его защитные свойства) и на материалы (ткань, фурнитура) из которых оно изготовлено. Продукция должна быть новой и ранее не использованной. Логотип на спине куртки и на груди куртки слева - наносится методом шелкотрафаретной печати. Маркировка в соответствии с ТР ТС 019/2011.

Описание конструкции модели

Комбинезон мужской летний с центральной бортовой застежкой на двухзамковую потайную тесьму «молнию» и две верхние кнопки, с отложным воротником. Выполнен из тканей двух цветов: основной – серый, отделочный – красный.

Верхняя часть комбинезона с 2-мя накладными нагрудными карманами со скошенными уголками и с клапанами, застегивающимися на прорезную петлю и пуговицу. Клапаны фигурной формы.

Передние половинки брюк комбинезона с наколенниками, с боковыми накладными карманами с наклонным входом и со скошенными уголками.

Спинка комбинезона с настрочной кокеткой из отделочной ткани и вентиляционными отверстиями по шву настрачивания кокетки и со смещенным плечевым швом в сторону полочки. По линии талии спинка стянута эластичной тесьмой.

На задних половинках брюк комбинезона расположены накладные карманы со скошенными уголками. На правой задней половинке боковой накладной карман для инструментов. Внизу задних половинок брюк комбинезона расположена кнопка для фиксации ширины брюк.

Рукава втачные, с налокотниками. Низок рукава стянут эластичной тесьмой. На левом рукаве расположен объемный накладной карман с клапаном для радиации, который застегивается на контактную ленту.

В области подмышечных впадин – люверсы в качестве вентиляционных отверстий.

Воротник втачной, отложной, с острыми уголками. По шву горловины спинки комбинезона расположена вешалка.

Требования к материалам: Ткань смешанная с водоотталкивающей отделкой, состав сырья 65% ПЭ, 35% ХЛ, плотность 210 г/м², цвет серый, красный.

Логотип «ЯТЭК» на спине куртки и на груди куртки слева - наносится методом шелкотрафаретной печати.

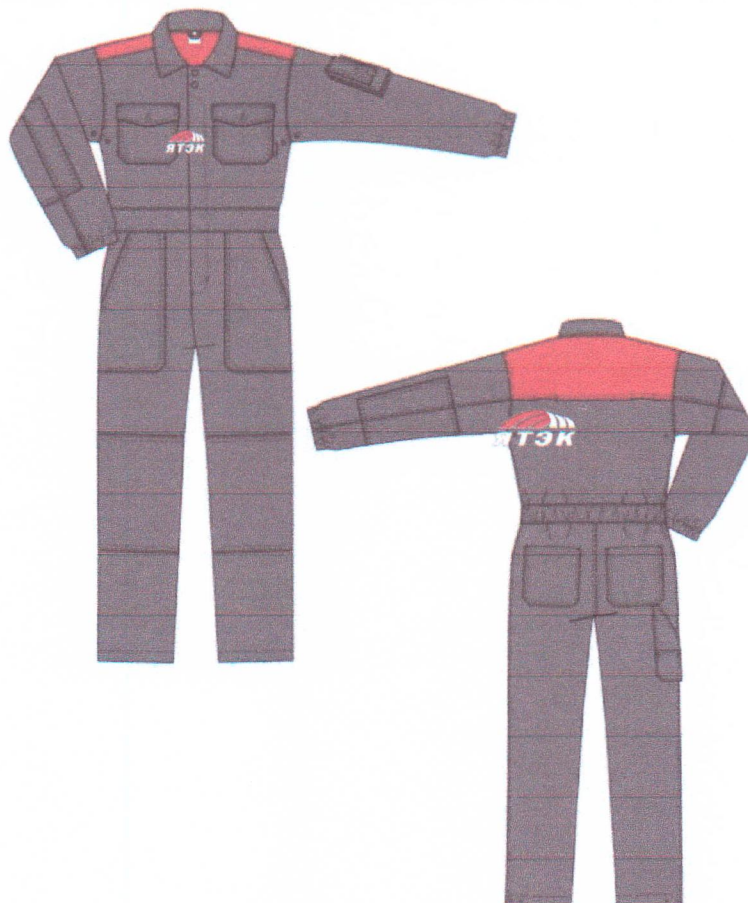


Рис. 9 Комбинезон для защиты от ОПЗ и мех. воздействий

ТЕХНИЧЕСКОЕ ОПИСАНИЕ

Костюм для защиты от вредных биологических факторов

Изделие должно соответствовать требованиям Технического регламента Таможенного союза «О безопасности средств индивидуальной защиты» (ТР ТС 019/2011), ТУ РФ 5109240-5584-90. К конкурсной документации представляются сертификаты соответствия на само изделие-костюм (подтверждающий его защитные свойства) и на материалы (ткань, фурнитура) из которых оно изготовлено. Продукция должна быть новой и ранее не использованной. Логотип на спине куртки и на груди куртки слева - наносится методом шелкотрафаретной печати. Маркировка в соответствии с ТР ТС 019/2011.

Описание конструкции модели

Костюм состоит из куртки и брюк.

Куртка

Капюшон несъемный (втачной) комбинированный с расширенной передней частью, на которую крепится на молнию съемная противомоскитная сетка. При необходимости сетка убирается в специальный карман в области горловины. Передняя часть капюшона выполнена из двух слоев ткани. Капюшон имеет регулировки: внутри по лицевому вырезу стягивается тесьмой; средняя часть с затяжником, который фиксируется на липучку. Внутренняя сторона кокетки спинки, дополнительно усилена бязью для предотвращения прокуса комарами.

Защитные складки-отбойники спереди и на спине на уровне талии, а также на рукавах (вниз от линии локтя). Спереди куртка застегивается на молнию от горловины до кокетки.

Напульсники из хлопчатобумажной пряжи с лайкрой. Наличие фигурного локтевого шва на рукаве создает дополнительный объем. Нагрудные накладные карманы (2 шт) с объемом сбоку, с клапанами, застегиваются на липкую ленту велькро. Отдельная мешковина кармана легко выворачивается. Низ куртки стянут шнуром.

СВ-полоса шириной 5 см на груди и спине под кокеткой.

Брюки

С эластичной тесьмой (резинкой) и шлевками на поясе. Накладные карманы с клапанами (2 шт), застегиваются на липкую ленту велькро. Отдельная мешковина выворачивается. Усилительные накладки в области колен. По низу брюк трикотажные напульсники. Над наколенниками защитные складки-отбойники в форме волана, как на куртке.

Требования к материалам: Материал: саржа (100% хлопок) с водоотталкивающей отделкой, плотность 250 г/кв.м. Цвет: зеленый.

Светоотражающая лента Scotchlite™ производства 3M™ шириной 50 мм.



Рис. 10 Костюм для защиты от вредных биологических факторов

ТЕХНИЧЕСКОЕ ОПИСАНИЕ

Костюм летний, хлопчатобумажный (куртка и брюки) темно-синего цвета, без знаков МЧС

Куртка летняя с центральной застежкой «молния», отложным воротником, на плечах шлевки для крепления съёмных знаков отличия, спинка куртки с цельнокроеным поясом, в который вставлена резинка с держателем, боковые карманы прорезные с наклоном в рамку с застежкой «молния», полочка на частичной подкладке с притачным поясом, на полочках расположены два накладных нагрудных кармана типа «портфель» с настроенными клапанами, застегивающимися на «липучку», на правом клапане кармана расположена надпись «ПРОТИВОПОЖАРНАЯ СЛУЖБА», на левом клапане - накладка для фамилии и инициалов работника ГБУ РС (Я) «ГПС РС(Я)», на левом рукаве - нарукавный знак принадлежности к Государственному комитету по обеспечению безопасности жизнедеятельности населения, рукава втачные, на правом рукаве – нарукавный знак ГБУ РС(Я) «ГПС РС(Я)»;

Брюки летние темно-синего цвета, прямого покроя, пояс притачной с шестью шлевками для ремня, застегивающийся на пуговицу и крючок, на передних половинках карманы косые не прорезные, задние половинки с двумя выточками, на правой задней половинке прорезной карман без клапана в рамку, с застежкой на одну пуговицу, гульфик с застежкой «молния».

Качество поставляемого Товара должно соответствовать действующим ГОСТам, ТУ в РФ.

Товар должен поставляться новым. Иметь сертификат соответствия РФ.



Рис.11 Костюм летний, хлопчатобумажный (куртка и брюки)

ТЕХНИЧЕСКОЕ ОПИСАНИЕ

Костюм зимний, хлопчатобумажный (куртка и брюки) темно-синего цвета, без знаков МЧС

Куртка зимняя утепленная с центральной застежкой «молния», на плечах шлевки для крепления съёмных погонов, спинка куртки с отрезной кокеткой, в области талии и по низу куртки расположен стягивающий шнур, на полочках в нижней части расположены два накладных кармана типа «портфель» с настроенными клапанами, застегивающимися на две кнопки, в верхней части левой полочки - накладка для фамилии и инициалов работника ГБУ РС(Я) «ГПС РС(Я)», на правой полочке надпись «ПРОТИВОПОЖАРНАЯ СЛУЖБА», на правом рукаве - нарукавный знак принадлежности к ГБУ РС(Я) «ГПС РС(Я)», рукава втачные.

Брюки зимние утепленные прямого покроя, темно-синего цвета, пояс притачной с шестью шлевками для ремня, застегивающийся на пуговицу и крючок, на передних половинках карманы косые не прорезные, задние половинки с двумя вытачками, на правой задней половинке прорезной карман без клапана в рамку с застежкой на одну пуговицу, гульфик с застежкой «молния».

Качество поставляемого Товара должно соответствовать действующим ГОСТам, ТУ в РФ.

Товар должен поставляться новым. Иметь сертификат соответствия РФ.

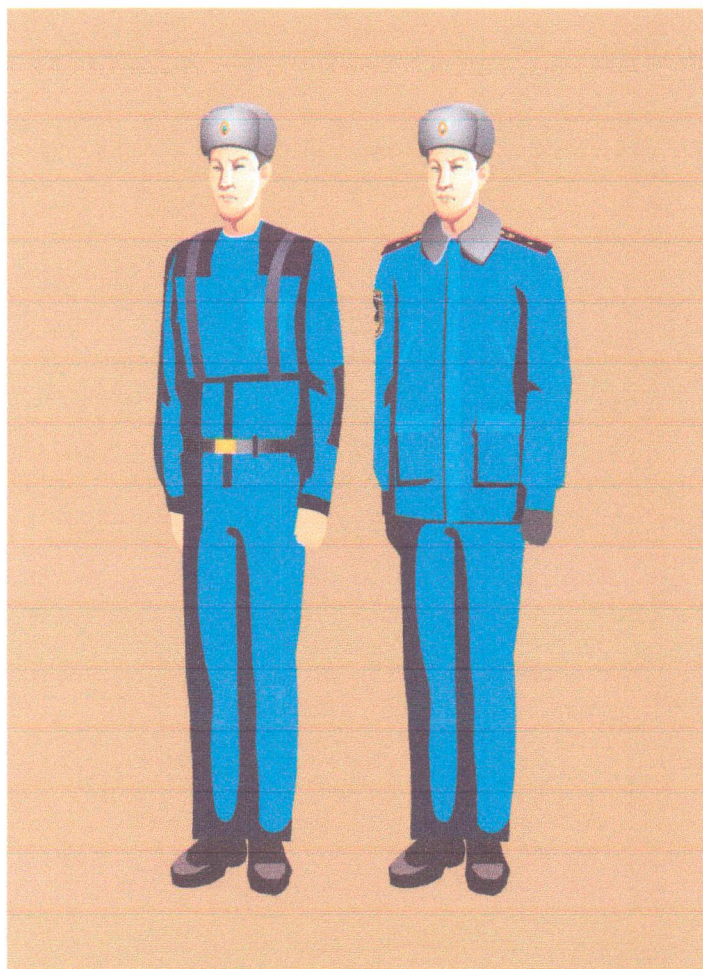


Рис.12 Костюм зимний, хлопчатобумажный (куртка и брюки)

Начальник отдела ПБ и ОТ

Специалист 2 категории

Two handwritten signatures in blue ink, one above the other, corresponding to the names listed next to them.

Р.Э. Туги

А.Д. Мартыновская