

**РОССИЙСКАЯ ФЕДЕРАЦИЯ
РЕСПУБЛИКА САХА (ЯКУТИЯ)
Государственное Унитарное Предприятие
«Республиканское бюро технической инвентаризации»**

**ТЕХНИЧЕСКИЙ ПАСПОРТ
НА ЗДАНИЕ : АВТОЗАПРАВочная СТАНЦИЯ**

(назначение нежилого строения)

Адрес (местоположение) объекта недвижимости:

Район (улус):

Город (поселок): Якутск

Улица: Циолковского

№ здания: 24/1

Инвентарный номер	15571					
Условный номер						
Кадастровый номер						

Дата обследования объекта учета " 8 "

декабря

2004 г.

РСФСР

МИНИСТЕРСТВО ЖИЛИЩНО-КОММУНАЛЬНОГО ХОЗЯЙСТВА

ДФ ТУТ Якутский

~~Центр~~
~~бюро~~

технической инвентаризации

ТЕХНИЧЕСКИЙ ПАСПОРТ

на здание

АЗС

(назначение нежилого строения)

район _____

город (пос.)

Якутск

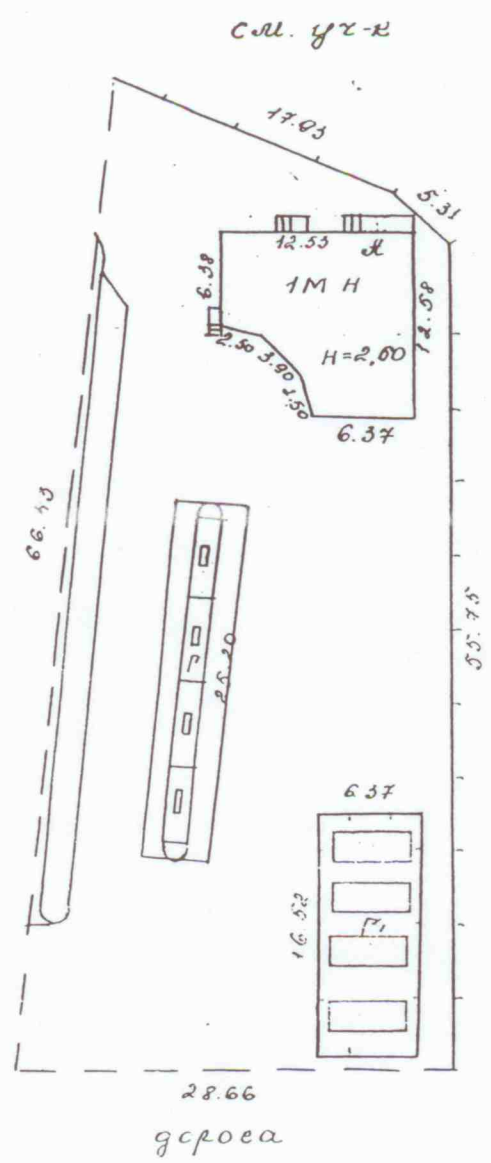
улица (пер.)

Индеевского, 24/1

квартал № _____

инвентарный № 15571

абсолютная 50 мкм октябрь



Област: 8.12.04 д/ф

№	Имя	Дата	Подпись
17.09.	г. Акутек ул. Цюльковского, 24/1	1:500	
20042	инж. Короева		Р/ф

I. Регистрация права собственности

(реестровый № _____)

Фонд _____

Дата записи	Полное наименование учреждения, предприятия или организации	Документы, устанавливающие право собственности с указанием кем, когда и за каким номером выданы	Долевое участие при общей собственности	Подпись лица, свидетельствующего правильность записи
17.09.2004г.	ООО "ЭКОЛ"	Акт приема и ввода в эксплуатацию от 18.11.98г. с вводом в эксплуатацию от 26.09.04г. серия ИИ АА 148705 выдан 18.02.2004г.		подп. Дор
30.11.2004г.	ООО "Автоматика"	Док. купли-продажи от 15.09.2004г. серия ИИ АА 148705 выдан 18.02.2004г.		подп. Дор
		Серия ИИ АА 148705 выдан 18.02.2004г.		подп. Дор
		Серия ИИ АА 148705 выдан 18.02.2004г.		подп. Дор



II. Экспликация земельного участка - кв. м

Площадь участка по документации	Незастроенная площадь				
	фактически	застроенная	замошенная	озелененная	прочая
1578	472.3	1105.7			

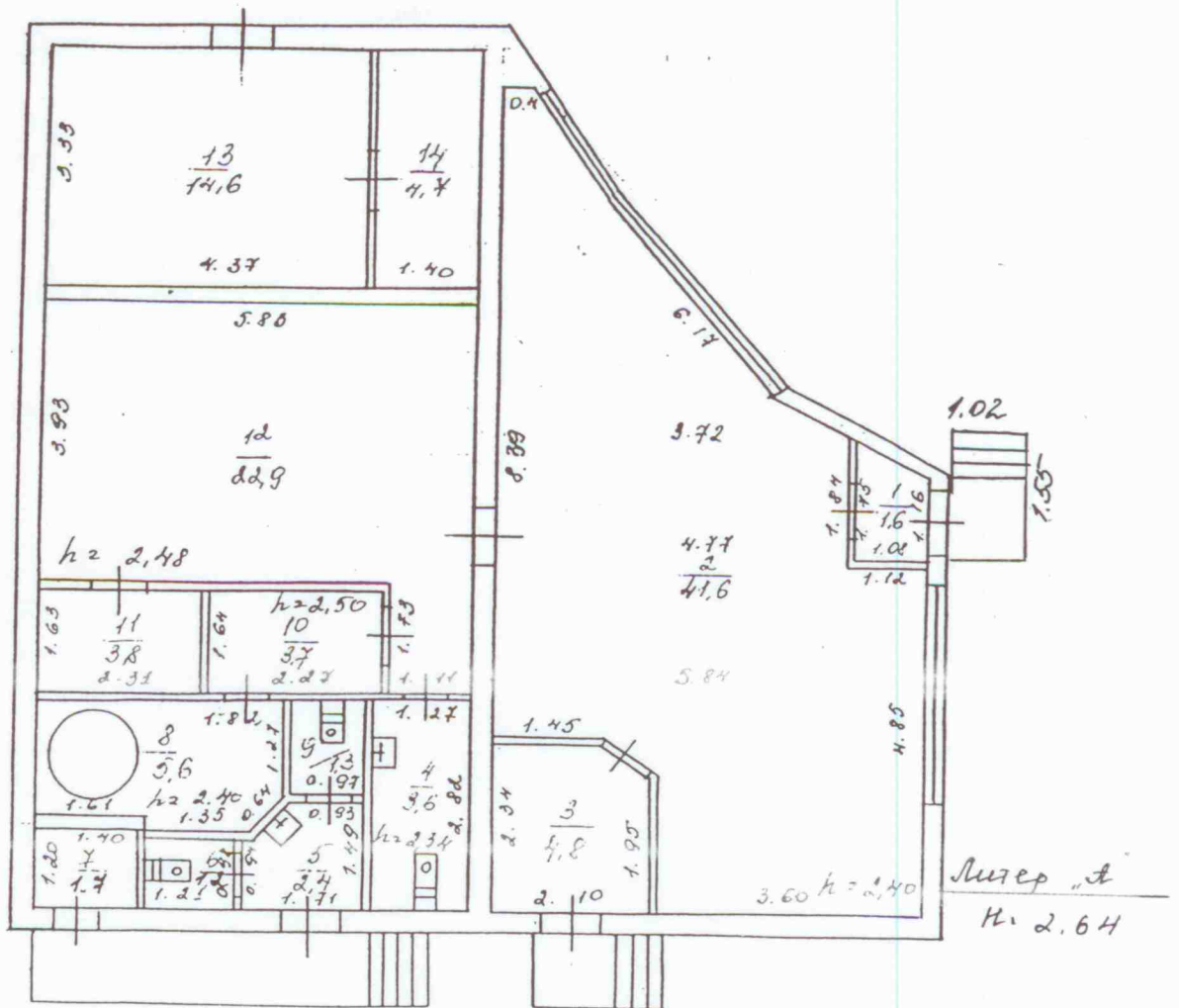
III. Благоустройство здания - кв. м

Водопровод	Канализация	Отопление					Централизованное горячее водоснабжение	Ванны			Газоснабжен.		Электроснабжение	Лифты - шт.	
		от ТЭЦ	от групповой (квартальной) котельной	от собственной котельной	от АГВ	печное		с централиз. горячим водоснабжением	с газовыми колонками	с дровяными колонками	централизованное	жидким газом		пассажирские	грузовые
												113.5			

ЭКСПЛИКАЦИЯ

к поэтажному плану жилого дома, расположенного в г. Якутск
по улице Циолюковского, № 24/1

Дата записи в литеру по плану	Этажи (начиная с 1 этажа и кон- чая мезонином)	№ помещения (квартиры и пр.)	№ по плану строения комнаты кухни, коридора и т. п.	Назначение частей помещения: жилая комната, кухня, коридор и т. п.	Площадь по внутрен- нему обмеру кв. м.				Высота помеще- ния по внутрен- нему обмеру	Примечания: самовольно возведенная или самовольно пере- оборудованная площадь в кв. м.
					общая	жилая отдел	вспомог. (подсоб.)	прочая		
1	2	3	4	5	6	7	8	9	10	11
л	1		1	тамбур	1,6		1,6		2,40	
			2	магазин	41,6	41,6				
			3	подсобное	4,8		4,8			
			4	туалет	3,6		3,6		2,34	
			5	коридор	2,4		2,4			
			6	туалет	1,2		1,2			
			7	циновое	1,7		1,7			
			8	бойлерная	5,6		5,6		2,40	
			9	туалет	1,3		1,3			
			10	подсобное	3,7		3,7			
			11	—	3,8		3,8			
			12	магазин	22,9	22,9				
			13	букашек	14,6	14,6				
			14	подсобное	4,7		4,7			
				Итого:	113,5	79,1	34,4			



Общая: 8.12.04. *[Signature]*

№ п/п	Имя и фамилия архитектора	Дата
1	г. Якушев	1:100
2	ул. Циолковского 24/1	
3	17.09. ул. Космонавтов	<i>[Signature]</i>
4	20042	

VIII. Описание конструктивных элементов основных пристроек и определение их износа

Литера А Год постройки 2001 Число этажей 1

Группа капитальности _____ Вид внутренней отделки _____

№ п/п	Наименование конструктивных элементов	Описание конструктивных элементов (материал, конструкция, отделка и прочее)	Техническое состояние (осадки, трещины, гниль, и т. п.)	Удельный вес по таблице	Поправки к удельному весу в %	Удельный вес конструктивного элем. с поправ.	износ в %	% износа к строению гр. 7хгр. 8	Тек. изм. износ в %	
									элемента	к строению
1	2	3	4	5	6	7	8	9	10	11
1	Фундаменты	<u>метал. каркас</u>	<u>хорошие</u>							
2	а) Стены и их наружная отделка	<u>штукатурка, профлист, облицовочное</u>	<u>-</u>							
	б) Перегородки	<u>-</u>								
3	перекрытия чердачное	<u>штукатурное</u>								
	междуэтажные									
	надподвальное									
4	Крыша	<u>профлист</u>	<u>-</u>							
5	Полы	<u>бетон. стяжка, керам. плитка</u>								
6	проемы оконные	<u>стеклопакет</u>								
	дверные	<u>проемы</u>								
7	Внутренняя отделка	<u>штукатурка</u>	<u>-</u>							
8	сан. и электротехн. устройства	<u>электрик</u>								
	отопление									
	водопровод									
	канализация	<u>металл</u>								
	гор. водоснабж.									
	ванны									
	электроосвещ.	<u>да</u>								
радио										
телефон										
вентиляция										
лифты										
9	Прочие работы									

Итого. 100 × × ×

% износа, приведенный к 100 по формуле: $\frac{\% \text{ износа (гр. 9)} \times 100}{\text{удельный вес (гр. 7)}} = 0\%$

XI. Техническое описание служебных построек

Наименование конструктивных элементов	Навес		Огражд.		Удельн. вес по таблице		Удельн. вес с поправк.		Удельн. вес по таблице		Удельн. вес с поправк.	
	литера Н= Т	поправк	литера Н= Т1	поправк	поправк	поправк	литера Н=	поправк	поправк	поправк	поправк	поправк
Фундаменты	железобетон		бетон									
Стены и перегородки			метал.									
Перекрытия												
Крыша	метал.											
Полы												
Проемы												
Отделочные работы												
Электроосвещение												
Прочие работы	бензопомпы		резервуары									
Итого												
Формулы для подсчета площади, объема	$25,2 \times 9,0 = 226,8$	100 X	$16,52 \times 6,37 = 105,2$	100 X						100 X		

Наименование конструктивных элементов	литера Н=		Удельн. вес по таблице		Удельн. вес с поправк.		Удельн. вес по таблице		Удельн. вес с поправк.		Удельн. вес по таблице		Удельн. вес с поправк.	
	поправк	поправк	поправк	поправк	поправк	поправк	поправк	поправк	поправк	поправк	поправк	поправк	поправк	
Фундаменты														
Стены и перегородки														
Перекрытия														
Крыша														
Полы														
Проемы														
Отделочные работы														
Электроосвещение														
Прочие работы														
Итого														
Формулы для подсчета площади, объема			100 X						100 X				100	

XII. Исчисление стоимости служебных построек

Литера	Наименование построек	№ сборника	№ таблицы	Измеритель	Стоимость измерителя по таблице	Поправки к стоимости коэффициенты на:				Стоимость измерителя с поправ.	Количество объем-м ³ площадь-м ²	Восстан. стоимость в рублях	% износа	Действит. стоимость в рублях	
						удел. вес									
1	2	3	4	5	6	7	8	9	10	11	12	13	14	15	16
Т	Навес			Входит в ст-сть							226,8		0		
Т2	Ограждение			основного							105,2		0		

XIII. Ограждения и сооружения (замощения) на участке

Литера	Наименование ограждений и сооружений	Материал, конструкция	размеры				№ сборника	№ таблицы	Измеритель	Стоимость измерителя по таблице	Восстанов. стоимость в рублях	№ износа	Действит. стоимость в рублях
			длина м	ширина, высота м	Площадь м кв.								

XIV. Общая стоимость (в руб.)

В ценах какого года	Основные строения		Служебные постройки		Сооружения		Всего	
	восстано- вительная	действи- тельная	восстано- вительная	действи- тельная	восстано- вительная	действи- тельная	восстано- вительная	действи- тельная
2004г	6181705 ²	6181705 ²	—	—	—	—	6181705 ²	6181705 ²

"17" сентября 2004 Исполнил: Коршова
 " " 20 г. Проверил: Самодина
 "21" 2004 / Нач. бюро: Самодина

XV. Отметка о последующих обследованиях

Дата обследования	" 8 " 12 2004	" " " 20 " г.
Обследовал		
Проверил		
Начальник бюро		

