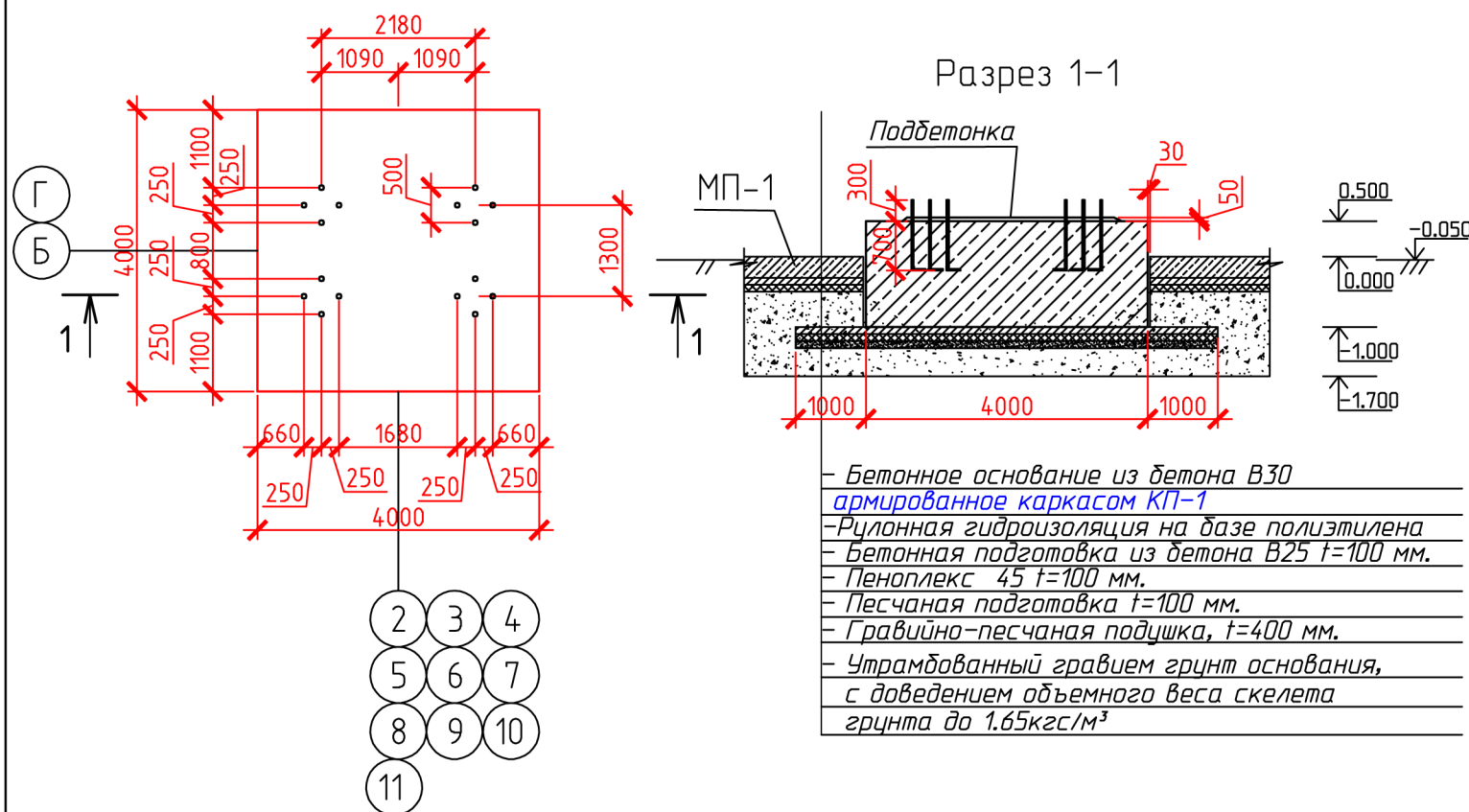
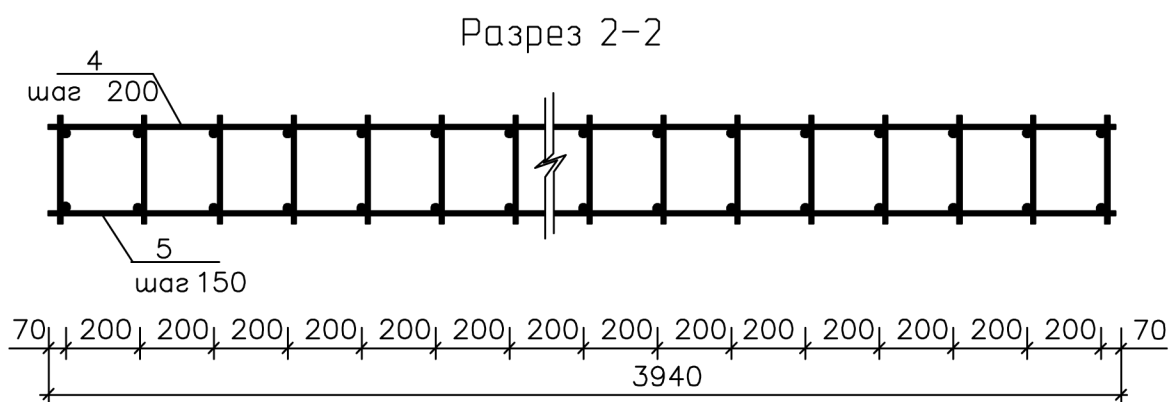
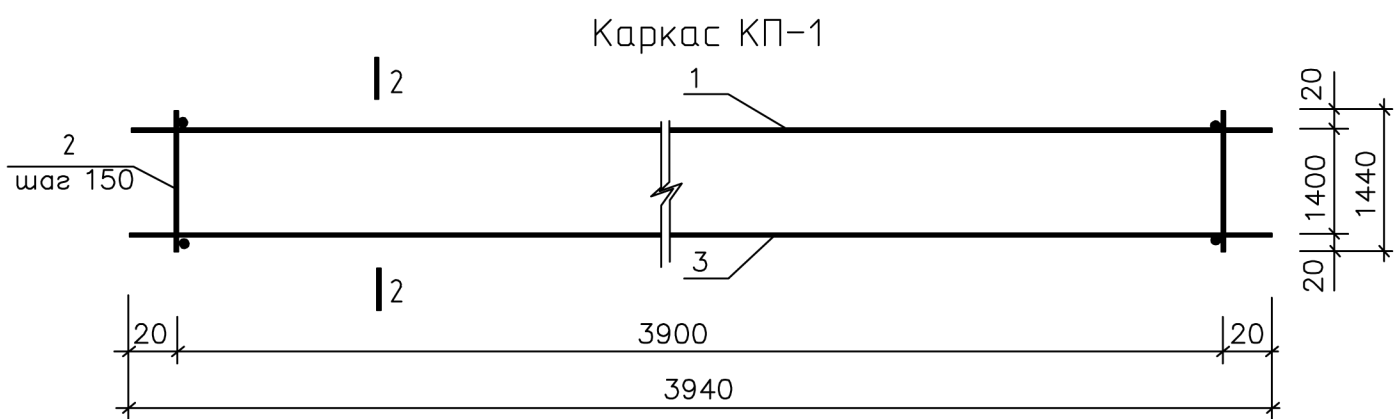
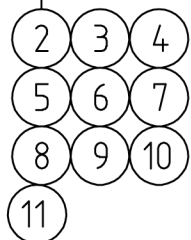


Фундамент Ф-1



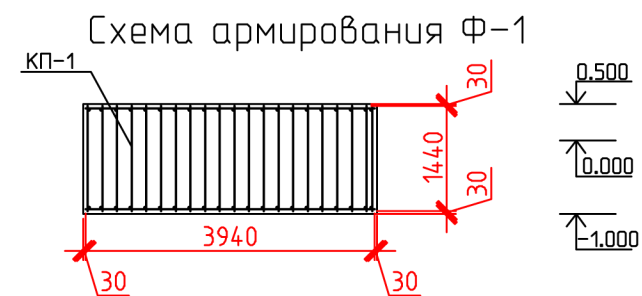
- Бетонное основание из бетона В30 армированное каркасом КП-1
- Рулонная гидроизоляция на базе полиэтилена
- Бетонная подготовка из бетона В25 t=100 мм.
- Пеноплекс 45 t=100 мм.
- Песчаная подготовка t=100 мм.
- Гравийно-песчаная подушка, t=400 мм.
- Утрамбованный гравий грунт основания, с доведением объемного веса скелета грунта до 1.65кгс/м³



СПЕЦИФИКАЦИЯ МЕТАЛЛОКОНСТРУКЦИЙ

Поз.	Обозначение	Наименование	Кол.	Масса ед.,кг	Примечание
		Фундамент Ф-1			
		Каркас КП-1	1	1232,0	
1	ГОСТ 5781-82*	∅ 12 А400, L=3940	20	3,5	
2	ГОСТ 5781-82*	∅ 12 А400, L=1440	540	1,3	
3	ГОСТ 5781-82*	∅ 18 А400, L=3940	20	7,87	
4	ГОСТ 5781-82*	∅ 12 А400, L=3940	21	3,5	
5	ГОСТ 5781-82*	∅ 18 А400, L=3940	27	7,87	
	ГОСТ 26633-91	Бетон В30, F200, W8	24,0		м³
		Материалы			
	ГОСТ 23735-79	Гравийно-песчаная смесь	14,4		м³
	ТУ 5767-016-56925804-2011	Пеноплекс 45	36,0		м²
		Битум	17,6		м²
	ГОСТ 26633-91	Бетон В25, F200, W6 (подготовка)	3,6		м³
	ГОСТ 8736-93	Песчаная подготовка	3,6		м³
	ГОСТ 24379.1-80	Болт 1.1М30x1000	16		
	ГОСТ 11371-78	Шайба А30.01.08кп.016	16		
	ГОСТ 5915-70	Гайка М30-6Н.9.40Х.016	16		

Спецификация дана на один фундамент



Инв. № подл. 954
 Подпись и дата
 Взамен инв. №